

— FOR RENT

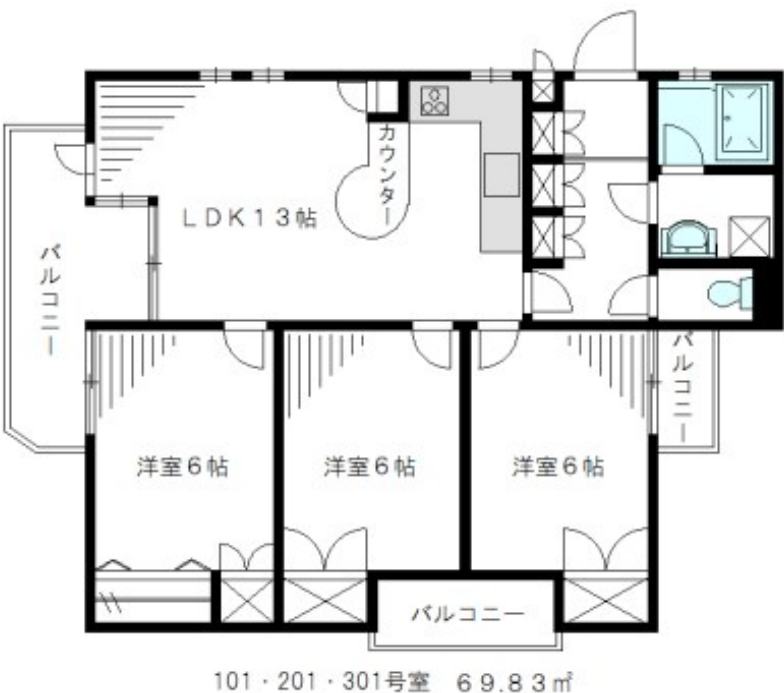
賃料	管理費等
250,000円	5,000円

オートロック,角住戸,四方角部屋,閑静な住宅街,平坦地

【外觀】



【問取り図】

[illegible]

図面と現況が異なる場合は現況が優先となります。

間取りの「S」はサービスルーム(納戸)です。

間取り	3LDK		
敷金	1ヶ月	礼金	1ヶ月
敷引 / 償却金	- -	保証金	-
物件種別	マンション		
建物名・部屋番号	ガレリア 2 1 202号室		
物件所在地	東京都杉並区西荻南 4 丁目21-7		
交通	中央線 西荻窪駅 徒歩10分 京王井の頭線 久我山駅 徒歩24分		
間取詳細			
構造・規模	鉄筋コンクリート 3階建 2階		
専有面積	69.83㎡	向き	
築年月	1990年9月1日	契約期間	2年
損害保険	有 22,000円	入居時期	2026年2月予定
駐車場	空無 駐輪場		
設備	3口以上コンロ, B S, C A T V, C A T Vインターネット, C A T V使用料不要, C S, T Vインターホン,		
その他費用	[一時金] 鍵交換代: 30,800円 24サポート: 22,000円		
入居諸条件	ペット相談 事務所不可 楽器等の使用不可 二人可		
保証会社	必須 初回: 家賃等総額65% 月: 家賃等総額2%		
備考			

情報更新日2026年1月13日

No.0000009624



東京都知事（10）第48590号  
全国宅地建物取引業協会連合会

フジミハウジング株式会社 吉祥寺店

東京都武蔵野市吉祥寺本町 1 丁目9-2須田ビル2F  
TEL:0422-27-5346 FAX:0422-27-5347  
E-mail : kichijouji@243net.jp



携帯サイトから物件詳細を閲覧できます！

取引態様	手数料 負担の割合	貸主	0%	借主	100%
仲介元付 (専任)	手数料 配分の割合	元付	0%	客付	100%