

賃料	管理費等
342,000円	3,000円

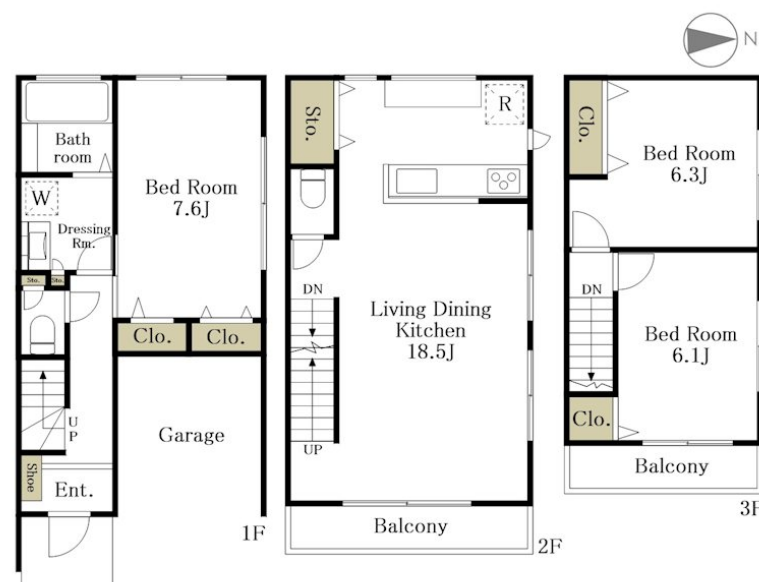
新築。目黒本町の閑静な住宅街。3階建てのテラス

2面バルコニー、2面採光、3面採光、角住戸、最上階、振り分け、全室2面採光、通風良好、当社管理物件、陽当たり良好、駅まで平坦、閑静な住宅街、平坦地

【外観】



【間取り図】



間取り	3LDK		
敷金	1ヶ月	礼金	2ヶ月
敷引 / 償却金	-	保証金	-
物件種別	タウンハウス		
建物名・部屋番号	仮称 目黒本町5丁目計画 105号室		
物件所在地	東京都目黒区目黒本町5丁目33-(11)		
交通	東急目黒線 武蔵小山駅 徒歩7分 東急目黒線 西小山駅 徒歩11分		
間取詳細	LDK(18.5畳) 洋室(7.6畳) 洋室(6.3畳) 洋室(6.1畳)		
構造・規模	木造 3階建 1-3階		
専有面積	89.02㎡	向き	東
築年月	2025年12月下旬	契約期間	2年
損害保険	有 24,000円 24ヶ月	入居時期	2026年1月上旬予定
駐車場	付(無料) 駐輪場 バイク置き場		
設備	3口以上コンロ, C A T V, C A T Vインターネット, T Vインターホン, エアコン, エアコン2台, キッチン		
その他費用	[一時金] 24時間サポート: 22,000円		
入居諸条件	ペット不可 楽器等の使用不可 二人可 法人可		
保証会社	必須 初回: 賃料等総額の65% 月額: 賃料等総額の2%		
備考	おかげさまで創業40年 当社が元付会社です! ご安心してお問い合わせ下さい。当社は総合仲介会社なので他社様インターネット掲載物件も一括紹介できます! お気軽にご相談下さい		

図面と現況が異なる場合は現況が優先となります。

間取りの「S」はサービスルーム(納戸)です。

情報更新日2025年12月13日

No.0000009395

お問合せ先



東京都知事(10)第48590号
全国宅地建物取引業協会連合会

フジミハウジング株式会社 吉祥寺店

東京都武蔵野市吉祥寺本町1丁目9-2須田ビル2F
TEL:0422-27-5346 FAX:0422-27-5347
E-mail: kichijouji@243net.jp



携帯サイトから物件詳細を閲覧できます!

取引態様	手数料負担の割合	貸主	0%	借主	100%
仲介元付(専任)	手数料配分の割合	元付	50%	客付	50%