

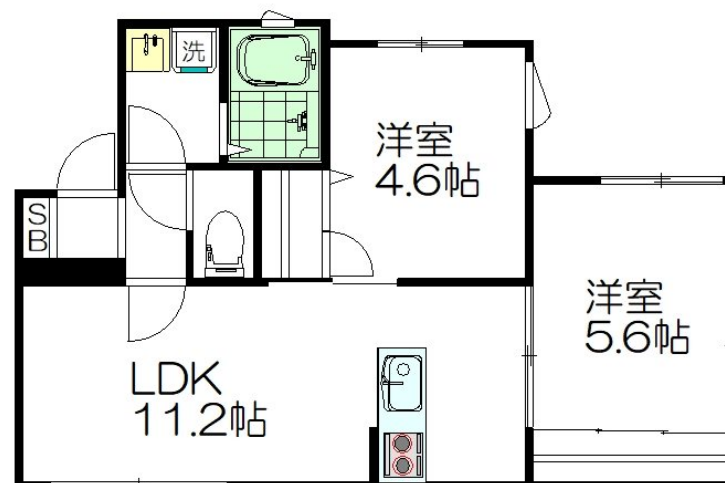
賃料	管理費等
183,000円	3,000円

1フロア2住戸,2面採光,角住戸,通風良好,陽当たり良好,駅まで平坦,外壁タイル張り,閑静な住宅街,耐火構造,耐震構造,平坦地,緑豊かな住宅地

【外観】



【間取り図】



間取り	2LDK		
敷金	1ヶ月	礼金	2ヶ月
敷引 / 償却金	-	保証金	-
物件種別	アパート		
建物名・部屋番号	ヴィエルジェ阿佐谷B棟 102号室		
物件所在地	東京都杉並区阿佐谷北5丁目19-		
交通	中央・総武線各停 阿佐ヶ谷駅 徒歩10分 東京メトロ丸ノ内線 南阿佐ヶ谷駅 徒歩15分		
間取詳細	LDK(11.2畳) 洋室(5.6畳) 洋室(4.6畳)		
構造・規模	木造 2階建 1階		
専有面積	47.51㎡	向き	
築年月	2026年1月	契約期間	2年
損害保険	有 22,100円 24ヶ月	入居時期	即時
駐車場	駐輪場		
設備	24時間換気システム,2口コンロ,B S,C S,I Hキッチンヒーター,T Vインターホン,エアコン,エ		
その他費用	[月次費用] 快適安心サービス:1,100円		
入居諸条件	ペット不可 楽器等の使用不可 二人可 法人可		
保証会社	必須(オリコフォレントインシュア) 初回保証料:賃料総額の50% 月額保証料:賃料総額の1%		
備考	当社が元付会社です。ご安心してお問い合わせ下さい。03-3318-6061 当社は総合仲介会社なので他社様インターネット掲載物件も一括紹介できますのでお気軽にご相談下さい。		

図面と現況が異なる場合は現況が優先となります。

間取りの「S」はサービスルーム(納戸)です。

情報更新日2026年1月29日

No.0000009382

お問合せ先



東京都知事(10)第48590号
全国宅地建物取引業協会連合会

フジミハウジング株式会社 吉祥寺店

東京都武蔵野市吉祥寺本町1丁目9-2須田ビル2F
TEL:0422-27-5346 FAX:0422-27-5347
E-mail: kichijouji@243net.jp



携帯サイトから物件詳細を閲覧できます!

取引態様	手数料負担の割合	貸主	0%	借主	100%
仲介元付(専任)	手数料配分の割合	元付	0%	客付	100%