

FOR RENT

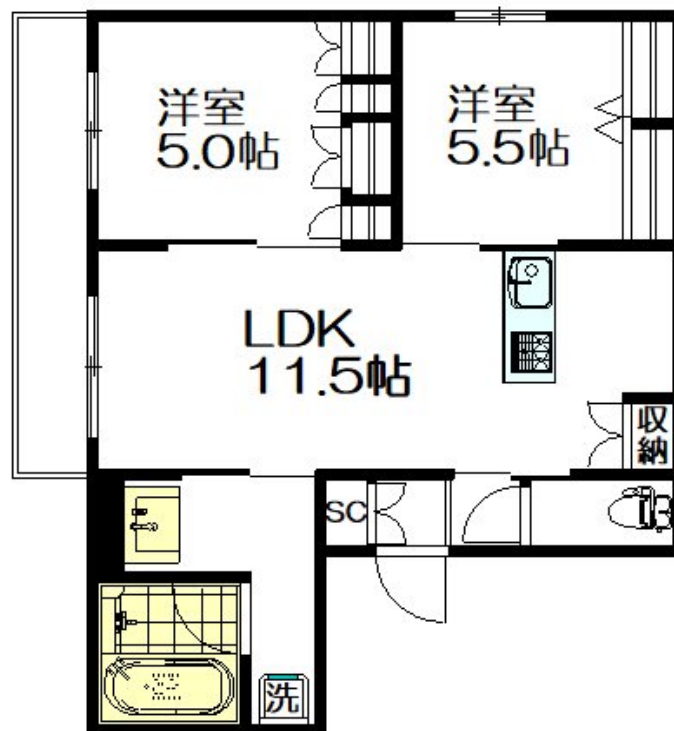
賃料	管理費等
230,000円	10,000円

1フロア2住戸,2面採光,オートロック,モニタ付オートロック,角住戸,最上階,上階無し,振り分け,眺望良好,通風良好,防犯ガラス,陽当たり良好,駅まで平坦,閑静な住宅街,制震構造,耐火構造,平坦地,緑

【外観】



【間取り図】



間取り	2LDK		
敷金	1ヶ月	礼金	1.5ヶ月
敷引/ 償却金	-	保証金	-
物件種別	マンション		
建物名・部屋番号	フリューゲル南荻窪 201号室		
物件所在地	東京都杉並区南荻窪 3丁目20-4		
交通	中央・総武線各停 西荻窪駅 徒歩10分 中央・総武線各停 荻窪駅 徒歩14分		
間取詳細	LDK(11.5畳) 洋室(5.5畳) 洋室(5畳)		
構造・規模	ALC 2階建 2階		
専有面積	52.62㎡	向き	西
築年月	2024年11月	契約期間	2年
損害保険	有 20,400円 24ヶ月	入居時期	2026年1月下旬予定
駐車場	駐輪場		
設備	3口以上コンロ,BS,TVインターホン,エアコン,エアコン全室,カウンターキッチン,ガスコンロ設置済		
その他費用	[一時金] マイコンシェルクラブ:18,000円 鍵交換費:25,300円		
入居諸条件	ペット可 楽器等の使用不可 二人可 法人可		
保証会社	必須 初回保証料:賃料総額の50% 継続保証料:2年毎20,000円		
備考			

図面と現況が異なる場合は現況が優先となります。

間取りの「S」はサービスルーム(納戸)です。

情報更新日2025年12月16日

No.0000009362

お問合せ先



東京都知事(10)第48590号
全国宅地建物取引業協会連合会

フジミハウジング株式会社 吉祥寺店

東京都武蔵野市吉祥寺本町1丁目9-2須田ビル2F
TEL:0422-27-5346 FAX:0422-27-5347
E-mail:kichijouji@243net.jp



携帯サイトから物件詳細を閲覧できます！

取引態様	手数料 負担の割合	貸主	0%	借主	100%
仲介元付 (一般)	手数料 配分の割合	元付	0%	客付	100%