

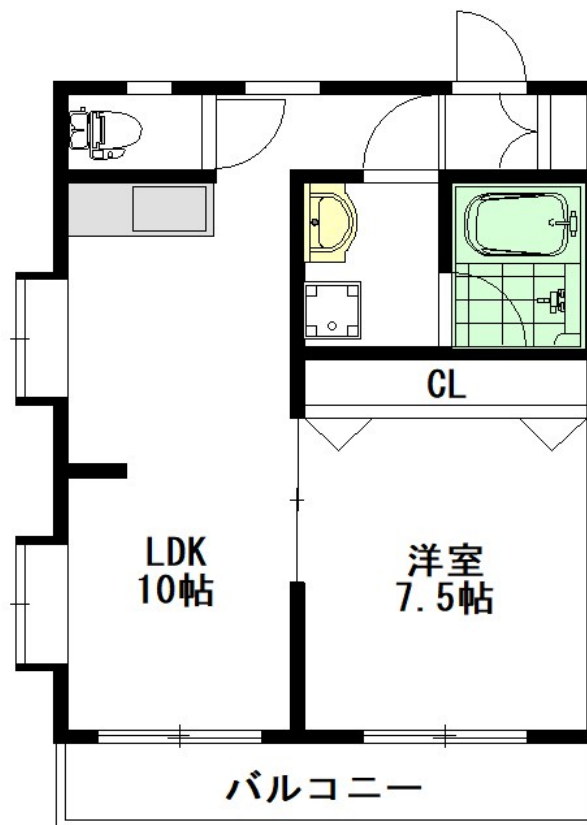
FOR RENT

賃料	管理費等
105,000円	5,000円

2面採光,角住戸,陽当たり良好,駅まで平坦,閑静な住宅街,区画整理地内,始発駅

【外観】

【間取り図】



図面と現況が異なる場合は現況が優先となります。

間取りの「S」はサービスルーム(納戸)です。

間取り	1LDK		
敷金	1ヶ月	礼金	1ヶ月
敷引 / 償却金	-	保証金	-
物件種別	マンション		
建物名・部屋番号	レジデンスさとう 203号室		
物件所在地	東京都三鷹市上連雀 6丁目12-3		
交通	中央・総武線各停 三鷹駅 徒歩18分 中央線 武蔵境駅 徒歩29分		
間取詳細			
構造・規模	鉄筋コンクリート 3階建 2階		
専有面積	40㎡	向き	
築年月	1987年3月	契約期間	2年
損害保険	有 20,000円 24ヶ月	入居時期	相談
駐車場	駐輪場		
設備	2口コンロ,エアコン,クローゼット,トイレ有,バス・トイレ別,温水洗浄便座,室内洗濯機置場,洗面所独		
その他費用	[一時金] 鍵交換費: 27,500円 24Hサポート: 22,000円		
入居諸条件	ペット不可 事務所相談 楽器等の使用不可		
保証会社	必須 初回:50% 月額1.5%(賃料総額)		
備考			

情報更新日2025年12月6日

No.0000009242

お問合せ先



東京都知事(10)第48590号
全国宅地建物取引業協会連合会

フジミハウジング株式会社 吉祥寺店

東京都武蔵野市吉祥寺本町1丁目9-2須田ビル2F
TEL:0422-27-5346 FAX:0422-27-5347
E-mail: kichijouji@243net.jp



携帯サイトから物件詳細を閲覧できます！

取引態様	手数料負担の割合	貸主	0%	借主	100%
仲介元付(一般)	手数料配分の割合	元付	0%	客付	100%