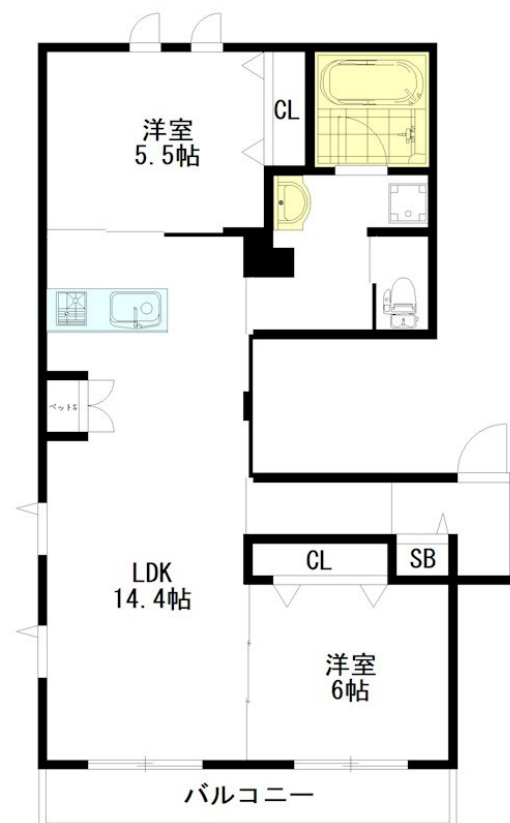


賃料	管理費等
159,000円	8,000円

1フロア2住戸,オートロック,ディンプルキー,モニタ付オートロック,角住戸,高気密高断熱住宅,振り分け,全室南向き,通風良好,南面バルコニー,防犯ガラス,駅まで平坦,閑静な住宅街,耐火構造,耐震構造,

【外観】

【間取り図】



図面と現況が異なる場合は現況が優先となります。

間取りの「S」はサービスルーム(納戸)です。

間取り	2LDK		
敷金	1ヶ月	礼金	1ヶ月
敷引 / 償却金	-	保証金	-
物件種別	マンション		
建物名・部屋番号	maison・premiere 101号室		
物件所在地	東京都小平市花小金井南町2丁目1-20		
交通	西武新宿線 花小金井駅 徒歩7分 中央線 東小金井駅 徒歩40分		
間取詳細			
構造・規模	ALC 4階建 1階		
専有面積	62.07㎡	向き	南
築年月	2025年9月29日	契約期間	2年
損害保険	有 18,400円	入居時期	即時
駐車場	有(敷地内) 16500円/月 ~ 駐輪場		
設備	24時間換気システム, 3口以上コンロ, B S, T Vインターホン, エアコン, エアコン全室, カウンターキッ		
その他費用	[一時金] マイコンシェルクラブ会費: 18,000円 [備考] 退去時ハウスクリーニング費用 ¥85,800 (税込) は借主負担です。		
入居諸条件	ペット可 楽器等の使用不可		
保証会社	必須 初回: 家賃等総額50% 2年毎 2万		
備考			

情報更新日2025年12月5日

No.0000009212

お問合せ先



東京都知事(10)第48590号
全国宅地建物取引業協会連合会

フジミハウジング株式会社 吉祥寺店

東京都武蔵野市吉祥寺本町1丁目9-2須田ビル2F
TEL:0422-27-5346 FAX:0422-27-5347
E-mail: kichijouji@243net.jp



携帯サイトから物件詳細を閲覧できます!

取引態様	手数料負担の割合	貸主	0%	借主	100%
仲介元付(一般)	手数料配分の割合	元付	0%	客付	100%