

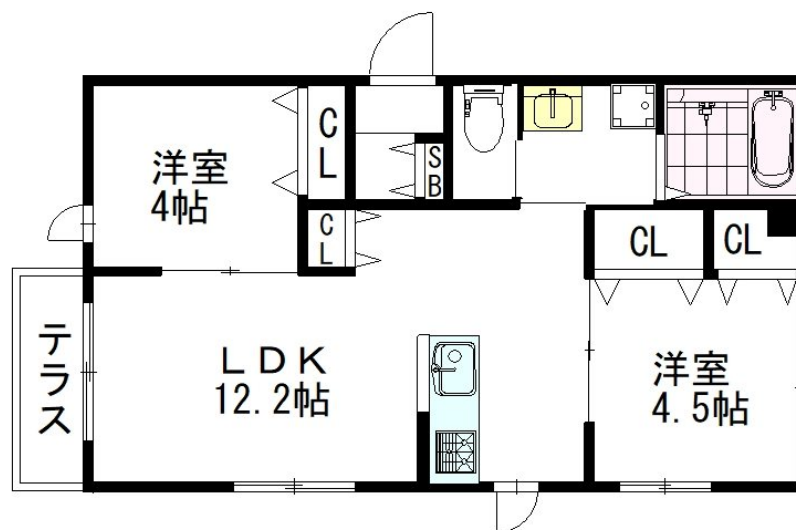
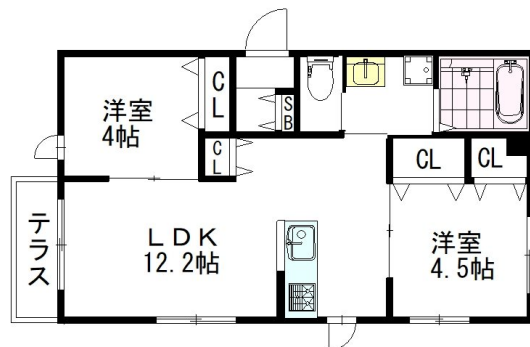
FOR RENT

賃料	管理費等
169,000円	5,500円

1フロア1住戸,2面採光,角住戸,四方角部屋,通風良好,南西角住戸,閑静な住宅街,始発駅,耐火構造,耐震構造,大型タウン内,平坦地

【外観】

【間取り図】



間取り	2LDK		
敷金	9万円	礼金	2ヶ月
敷引 / 償却金	-	保証金	-
物件種別	マンション		
建物名・部屋番号	Grace吉祥寺 101号室		
物件所在地	東京都武蔵野市吉祥寺南町4丁目6-18		
交通	中央・総武線各停 吉祥寺駅 徒歩10分 京王井の頭線 井の頭公園駅 徒歩14分		
間取詳細			
構造・規模	ALC 2階建 1階		
専有面積	50.65㎡	向き	
築年月	2018年9月	契約期間	2年
損害保険	有 18,400円	入居時期	2026年1月17日予定
駐車場	空無		
設備	3口以上コンロ,BS,TVインターホン,エアコン,エアコン全室,カウンターキッチン,グリル,クローゼ		
その他費用	[一時金] 鍵交換費用:34,100円 マイコンシェルクラブ:18,000円 [備考] 退去時/スクリーニング代¥85800(税込)は借主負担		
入居諸条件	ペット不可 楽器等の使用不可		
保証会社	必須 初回:家賃等総額 50% 2年毎に2万		
備考			

図面と現況が異なる場合は現況が優先となります。

間取りの「S」はサービスルーム(納戸)です。

情報更新日2025年12月6日

No.0000008947

お問合せ先



東京都知事(10)第48590号
全国宅地建物取引業協会連合会

フジミハウジング株式会社 吉祥寺店

東京都武蔵野市吉祥寺本町1丁目9-2須田ビル2F
TEL:0422-27-5346 FAX:0422-27-5347
E-mail: kichijouji@243net.jp



携帯サイトから物件詳細を閲覧できます！

取引態様

仲介元付
(一般)

手数料 負担の割合	貸主	0%	借主	100%
手数料 配分の割合	元付	0%	客付	100%