

| 賃料 | 管理費等 |
|----------|--------|
| 260,000円 | 8,000円 |

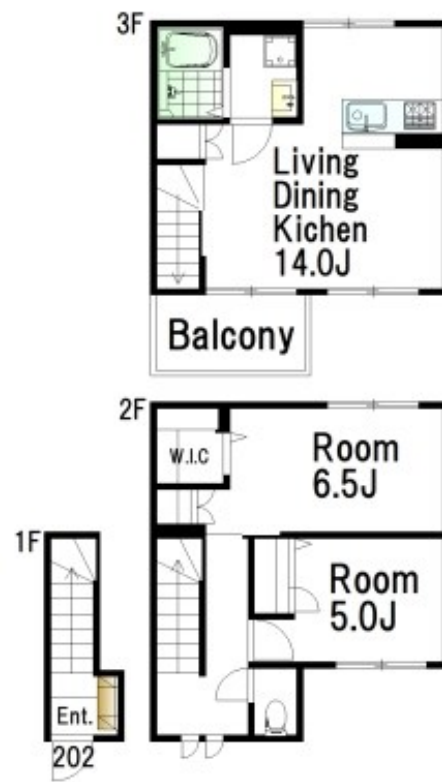
セキスイハイム施工の新築物件！ネット無料 宅

オートロック,ダブルロック,ディンプルキー,モニタ付オートロック,最上階,上階無し,振り分け,前面棟無,全室2面採光,眺望良好,通風良好,防犯ガラス,陽当たり良好,駅まで平坦,閑静な住宅街,始発駅,制

【外観】



【間取り図】



| 間取り | 2LDK | | |
|----------|--|------|-----|
| 敷金 | 1ヶ月 | 礼金 | 1ヶ月 |
| 敷引 / 償却金 | - | 保証金 | - |
| 物件種別 | マンション | | |
| 建物名・部屋番号 | Villa・Symbiose三軒茶屋（ヴィラ・シンビオーズ） 202号室 | | |
| 物件所在地 | 東京都世田谷区上馬2丁目32-8 | | |
| 交通 | 東急世田谷線 三軒茶屋駅 徒歩12分 東急田園都市線 駒沢大学駅 徒歩13分 | | |
| 間取詳細 | | | |
| 構造・規模 | 鉄骨3階建2階 | | |
| 専有面積 | 62.63㎡ | 向き | 東 |
| 築年月 | 2025年9月 | 契約期間 | 2年 |
| 損害保険 | 有 20,000円 24ヶ月 | 入居時期 | 相談 |
| 駐車場 | 駐輪場 | | |
| 設備 | 24時間換気システム,3口以上コンロ,CATV,TVインターホン,ウォークインクローゼット,エアコン | | |
| その他費用 | | | |
| 入居諸条件 | ペット不可 事務所不可 楽器等の使用不可 二人可 | | |
| 保証会社 | 必須 初回：賃料等総額の65% 月額：賃料等総額の2% | | |
| 備考 | shamaisonショップ！創業40周年の実績！ ネット掲載物件は全てご紹介可能です。ご安心してお問合せ下さい 不動産の購入/売却もお任せください！ | | |

図面と現況が異なる場合は現況が優先となります。

間取りの「S」はサービスルーム(納戸)です。

情報更新日2026年1月11日

No.0000008246

お問合せ先



東京都知事(10)第48590号
全国宅地建物取引業協会連合会

フジミハウジング株式会社 吉祥寺店

東京都武蔵野市吉祥寺本町1丁目9-2須田ビル2F
TEL:0422-27-5346 FAX:0422-27-5347
E-mail: kichijouji@243net.jp



携帯サイトから物件詳細を閲覧できます！

| 取引態様 | 手数料負担の割合 | 貸主 | 0% | 借主 | 100% |
|----------|----------|----|----|----|------|
| 仲介元付(専任) | 手数料配分の割合 | 元付 | 0% | 客付 | 100% |