

# FOR RENT

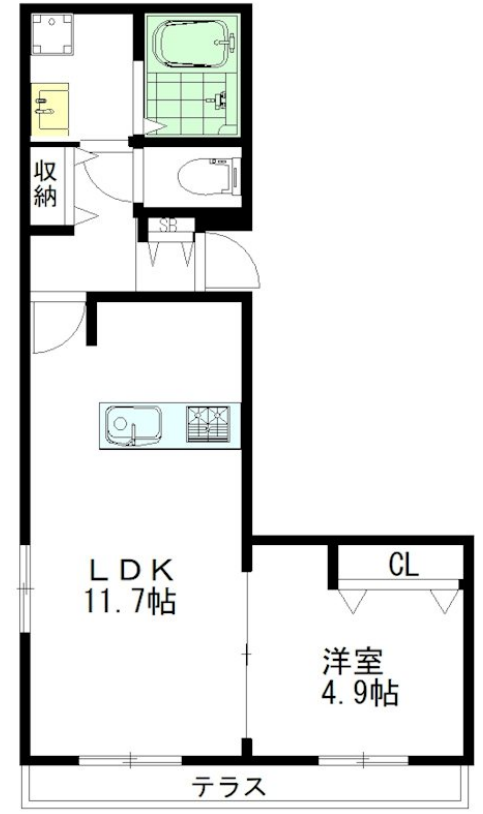
賃料	管理費等
180,000円	7,000円

2面採光,角住戸,通風良好,南西角住戸,閑静な住宅街,始発駅,耐火構造,耐震構造,平坦地

【外観】



【間取り図】



図面と現況が異なる場合は現況が優先となります。

間取りの「S」はサービスルーム(納戸)です。

間取り	1LDK		
敷金	7.5万円	礼金	2ヶ月
敷引/償却金	-	保証金	-
物件種別	マンション		
建物名・部屋番号	jour en bonheur(ジュールブヌール) 102号室		
物件所在地	東京都武蔵野市吉祥寺南町2丁目23-8		
交通	中央・総武線各停 吉祥寺駅 徒歩5分 京王井の頭線 井の頭公園駅 徒歩10分		
間取詳細			
構造・規模	ALC 2階建 1階		
専有面積	44.56㎡	向き	南西
築年月	2016年2月	契約期間	2年
損害保険	有 18,400円 24ヶ月	入居時期	2026年8月4日
駐車場	無 駐輪場		
設備	3口以上コンロ,BS,TVインターホン,エアコン,エアコン2台,エアコン全室,カウンターキッチン,グ		
その他費用	[一時金] マイコンシェルクラブ:18,000円 鍵交換費用:34,100円 [備考] 退去時のクリーニング費用¥71,500(税込)は借主負担		
入居諸条件	ペット不可 楽器等の使用不可		
保証会社	必須 初回:家賃等総額 50% 2年毎に2万		
備考	大手ハウスメーカー提携(積水ハウス・旭化成・ミサワホーム・トヨタホーム・三井ホーム等) 自社管理、弊社のみで紹介物件も多数お取り扱いしております！ 総合仲介不動産なのでその他ネットに掲載されている物件も全てご紹介可能です。 初期費用・諸条件・物件詳細等もお気軽にお問合せください。 ご来店の際にはお部屋探しの流れなど1からご説明致しますので初めての方でもお気軽にお越しください。		

情報更新日2026年6月18日

No.000008100



東京都知事(10)第48590号  
全国宅地建物取引業協会連合会

## フジミハウジング株式会社 吉祥寺店

東京都武蔵野市吉祥寺本町1丁目9-2須田ビル2F  
TEL:0422-27-5346 FAX:0422-27-5347  
E-mail:kichijouji@243net.jp



携帯サイトから物件詳細を閲覧できます！

取引態様	手数料負担の割合	貸主	0%	借主	100%
	手数料配分の割合	元付	0%	客付	100%