

FOR RENT

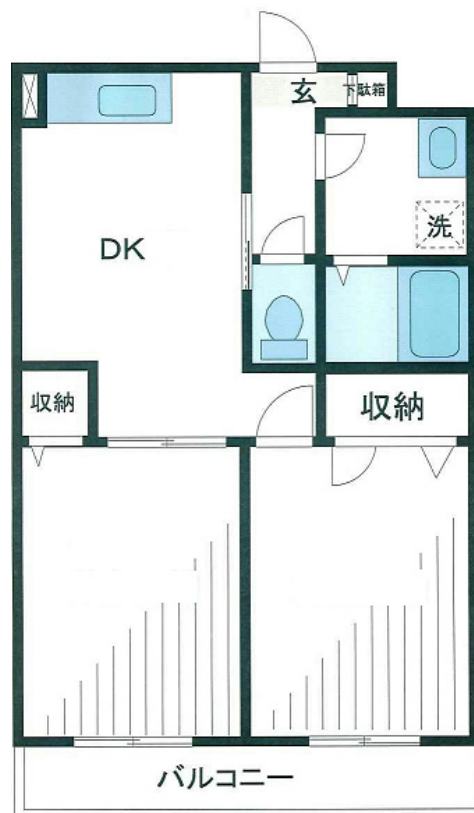
賃料	管理費等
150,000円	8,000円

24時間緊急通報システム, 2F以上, 最上階, 上階無し, 振り分け, 全室東南向き, 南面2室, 陽当たり良好, 駅まで平坦, 駅前, 閑静な住宅街, 耐火構造, 耐震構造

【外観】



【間取り図】



図面と現況が異なる場合は現況が優先となります。

間取りの「S」はサービスルーム(納戸)です。

間取り	2DK		
敷金	無	礼金	20万円
敷引/償却金	- 無	保証金	無
物件種別	マンション		
建物名・部屋番号	アゼリアA 305号室		
物件所在地	東京都練馬区豊玉北1丁目3-16		
交通	都営大江戸線 新江古田駅 徒歩2分 西武池袋線 江古田駅 徒歩7分		
間取詳細	洋室(6.4畳) 洋室(6.4畳) DK(7畳)		
構造・規模	鉄骨 3階建 3階		
専有面積	46.7㎡	向き	南
築年月	1999年2月上旬	契約期間	2年
損害保険	有 15,200円 24ヶ月	入居時期	相談
駐車場	要問い合わせ 駐輪場		
設備	2口コンロ, ADSL, BS, CATV, CATVインターネット, インターホン, エアコン, ガスキッチン,		
その他費用	[一時金] 鍵交換費用: 28,600円 クリーニング費: 79,750円 [月次費用] シャーメゾンライフSUPPORT24: 1,320円		
入居諸条件	ペット不可 事務所不可 楽器等の使用不可 二人可		
保証会社	必須 初回: 33,000円(税込) 月: 家賃等総額 2%		
備考	振分タイプ、各部屋収納付!		

情報更新日2026年5月23日

No.133293

お問合せ先



東京都知事(10)第48590号
全国宅地建物取引業協会連合会

フジミハウジング株式会社 吉祥寺店

東京都武蔵野市吉祥寺本町1丁目9-2須田ビル2F
TEL:0422-27-5346 FAX:0422-27-5347
E-mail: kichijouji@243net.jp



携帯サイトから物件詳細を閲覧できます!

取引態様	手数料負担の割合	貸主	0%	借主	100%
仲介元付(専任)	手数料配分の割合	元付	0%	客付	100%