

FOR RENT

| | |
|----------|--------|
| 賃料 | 管理費等 |
| 137,000円 | 3,000円 |

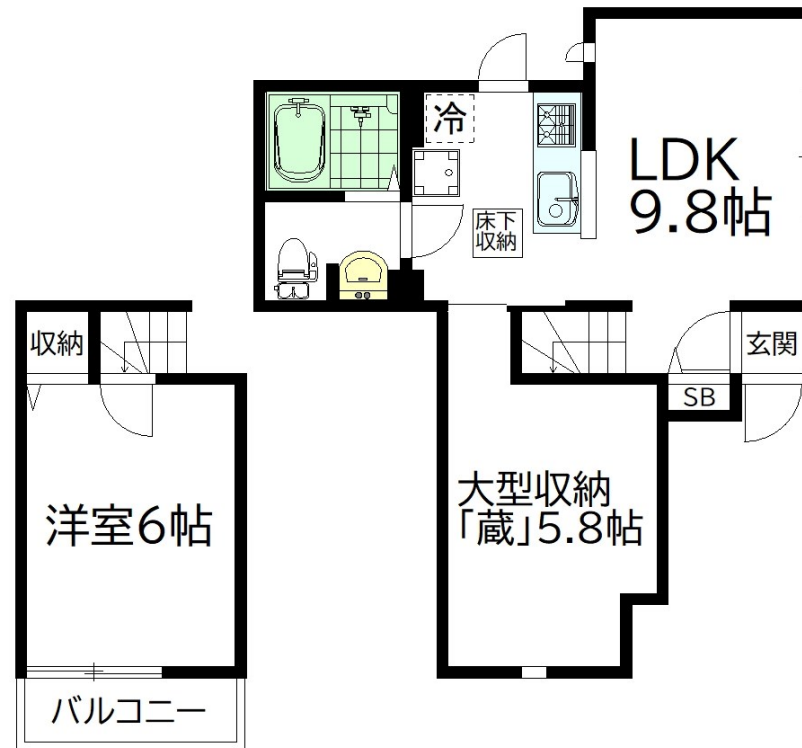
ミサワホーム施工！大型収納の「蔵」があるお部

1フロア2住戸, 2面採光, ダブルロック, ディンプルキー, 角住戸, 通風良好, 東南角住戸, 南面バルコニー, 南面リビング, 陽当たり良好, 閑静な住宅街, 耐火構造, 耐震構造, 平坦地

【外観】



【間取り図】



図面と現況が異なる場合は現況が優先となります。

間取りの「S」はサービスルーム(納戸)です。

| | | | |
|----------|---|------|-------------|
| 間取り | 1LDK | | |
| 敷金 | 無 | 礼金 | 1ヶ月 |
| 敷引/償却金 | - | 保証金 | - |
| 物件種別 | アパート | | |
| 建物名・部屋番号 | MARY TERRACE (マリーテラス) 102号室 | | |
| 物件所在地 | 東京都世田谷区桜上水5丁目7-2 | | |
| 交通 | 京王線 桜上水駅 徒歩5分 京王線 上北沢駅 徒歩10分 | | |
| 間取詳細 | | | |
| 構造・規模 | 木造2階建1階 | | |
| 専有面積 | 35.6㎡ | 向き | 南 |
| 築年月 | 2018年9月 | 契約期間 | 2年 |
| 損害保険 | 有 17,900円 24ヶ月 | 入居時期 | 2026年8月下旬予定 |
| 駐車場 | | | |
| 設備 | 3口以上コンロ, TVインターホン, エアコン, エアコン2台, エアコン全室, カウンターキッチン, キッチン | | |
| その他費用 | [一時金] クリーニング代: 79,200円 鍵交換費: 28,600円 [月次費用] 快適安心サービス: 1,100円 | | |
| 入居諸条件 | ペット不可 楽器等の使用不可 二人可 | | |
| 保証会社 | 必須 (オリコフォレントインシュア) 初回: 賃料等総額の50% 毎月: 賃料等総額の1% | | |
| 備考 | | | |

情報更新日2026年7月9日

No.0003897

お問合せ先



東京都知事(10)第48590号
全国宅地建物取引業協会連合会

フジミハウジング株式会社 吉祥寺店

東京都武蔵野市吉祥寺本町1丁目9-2須田ビル2F
TEL:0422-27-5346 FAX:0422-27-5347
E-mail: kichijouji@243net.jp



携帯サイトから物件詳細を閲覧できます！

| | | | | | |
|----------|----------|----|----|----|------|
| 取引態様 | 手数料負担の割合 | 貸主 | 0% | 借主 | 100% |
| 仲介元付(専任) | 手数料配分の割合 | 元付 | 0% | 客付 | 100% |