

# FOR RENT

賃料	管理費等
124,000円	2,000円

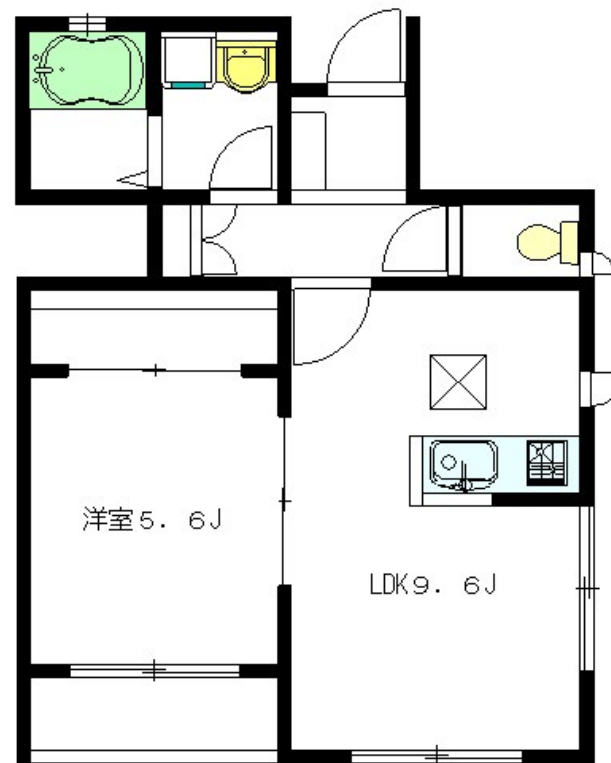
## 耐震・耐火のミサワホーム施工 1フロア1世帯の

1フロア2住戸,2面採光,ダブルロック,ディンプルキー,角住戸,全室南向き,通風良好,東南角住戸,南面バルコニー,南面リビング,陽当たり良好,駅まで平坦,外壁タイル張り,閑静な住宅街,耐火構造,耐震構

【外観】



【間取り図】



図面と現況が異なる場合は現況が優先となります。

間取りの「S」はサービスルーム(納戸)です。

間取り	1LDK		
敷金	1ヶ月	礼金	1ヶ月
敷引/償却金	-	保証金	-
物件種別	アパート		
建物名・部屋番号	シーサーハウス 102号室		
物件所在地	東京都世田谷区喜多見7丁目22-8		
交通	小田急線 喜多見駅 徒歩10分 小田急線 成城学園前駅 徒歩15分		
間取詳細	洋室(5.6畳) LDK(9.6畳)		
構造・規模	木造 2階建 1階		
専有面積	37.78㎡	向き	南
築年月	2012年9月	契約期間	2年
損害保険	有 22,100円 24ヶ月	入居時期	即時
駐車場	駐輪場		
設備	2口コンロ,TVインターホン,エアコン,エアコン2台,カウンターキッチン,クローゼット,システムキッチン		
その他費用	[一時金] 快適安心サービス:1,100円 鍵交換代:52,800円		
入居諸条件	ペット不可 楽器等の使用不可 二人可 法人可		
保証会社	必須 初回:賃料等総額の50% 月額:賃料等総額の1%		
備考	おかげさまで40年 当社が元付会社です!ご安心してお問い合わせ下さい。当社は総合仲介会社なので他社様インターネット掲載物件も一括紹介できます!お気軽にご相談下さい		

情報更新日2026年6月25日

No.64315764

お問合せ先



東京都知事(10)第48590号  
全国宅地建物取引業協会連合会

**フジミハウジング株式会社 吉祥寺店**

東京都武蔵野市吉祥寺本町1丁目9-2須田ビル2F  
TEL:0422-27-5346 FAX:0422-27-5347  
E-mail:kichijouji@243net.jp



携帯サイトから物件詳細を閲覧できます!

取引態様	手数料負担の割合	貸主	0%	借主	100%
仲介元付(専任)	手数料配分の割合	元付	0%	客付	100%