

FOR RENT

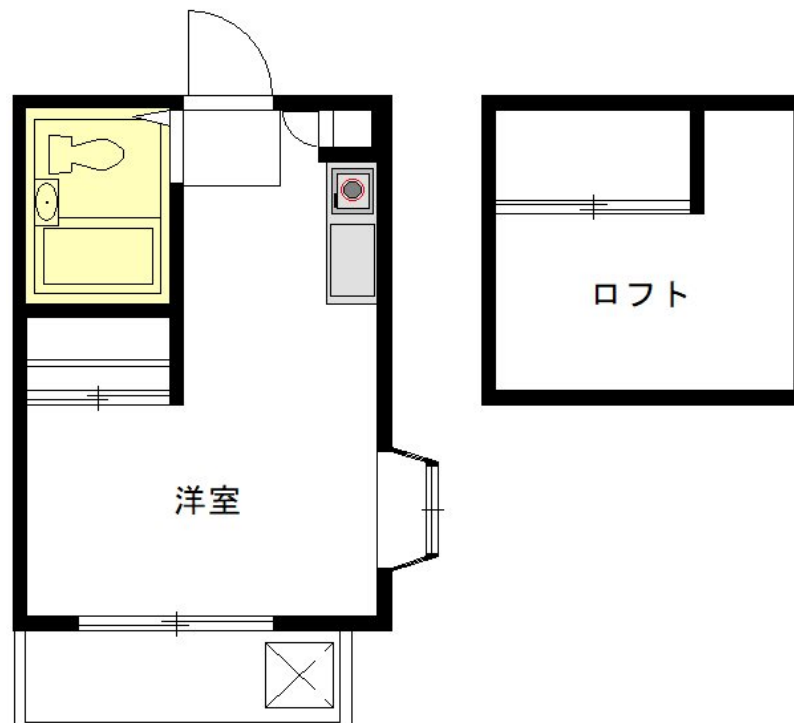
賃料	管理費等
43,000円	2,000円

3面採光,ロフト,角住戸,最上階,上階無し,全室東南向き,通風良好,東南角住戸,閑静な住宅街

【外観】



【間取り図】



間取り	1K		
敷金	無	礼金	無
敷引 / 償却金	-	保証金	-
物件種別	アパート		
建物名・部屋番号	ホワイトヴィラ三鷹台 205号室		
物件所在地	東京都三鷹市牟礼 2丁目12-20		
交通	京王井の頭線 三鷹台駅 徒歩13分 京王井の頭線 井の頭公園駅 徒歩17分		
間取詳細			
構造・規模	木造 2階建 2階		
専有面積	18.09㎡	向き	南
築年月	1987年2月1日	契約期間	2年
損害保険	有 16,000円 24ヶ月	入居時期	即時
駐車場	駐輪場		
設備	CATV, CATVインターネット, IHクッキングヒーター, TVインターホン, エアコン, エアコン全室,		
その他費用	[一時金] 鍵交換費用: 22,000円 24時間鍵: 22,000円 ハウスクリーニング代: 44,000円		
入居諸条件	ペット不可 楽器等の使用不可		
保証会社	必須 初回:家賃等総額65% 月:家賃等総額2%		
備考			

図面と現況が異なる場合は現況が優先となります。

間取りの「S」はサービスルーム(納戸)です。

情報更新日2026年2月7日

No.122505

お問合せ先



東京都知事(10)第48590号
全国宅地建物取引業協会連合会

フジミハウジング株式会社 吉祥寺店

東京都武蔵野市吉祥寺本町1丁目9-2須田ビル2F
TEL:0422-27-5346 FAX:0422-27-5347
E-mail: kichijouji@243net.jp



携帯サイトから物件詳細を閲覧できます！

取引態様	手数料負担の割合	貸主	0%	借主	100%
仲介元付(専任)	手数料配分の割合	元付	0%	客付	100%