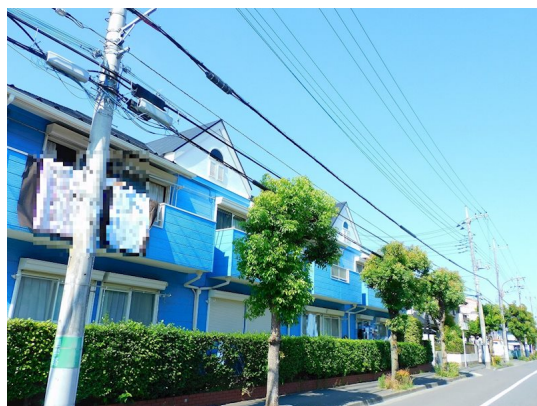


# FOR RENT

| 賃料      | 管理費等   |
|---------|--------|
| 66,000円 | 2,000円 |

2面採光,出窓,振り分け,前面棟無,全室南向き,眺望良好,通風良好,当社管理物件,南西角住戸,南面2室,南面バルコニー,南面リビング,陽当たり良好,内装リフォーム済,駅まで平坦,閑静な住宅街

【外観】



【間取り図】



図面と現況が異なる場合は現況が優先となります。

間取りの「S」はサービスルーム(納戸)です。

| 間取り      | 2DK  |      |    |
|----------|--|------|----|
| 敷金       | 1ヶ月  | 礼金   | 無  |
| 敷引 / 償却金 | -<br>無   | 保証金  | 無  |
| 物件種別     | アパート   |      |    |
| 建物名・部屋番号 | アネックス是政 103号室  |      |    |
| 物件所在地    | 東京都府中市是政4丁目2-129   |      |    |
| 交通       | 西武多摩川線 是政駅 徒歩3分<br>南武線 南多摩駅 徒歩12分  |      |    |
| 間取詳細     |  |      |    |
| 構造・規模    | 木造 2階建 1階  |      |    |
| 専有面積     | 39.74㎡   | 向き   | 南  |
| 築年月      | 1987年12月上旬   | 契約期間 | 2年 |
| 損害保険     | 有 20,000円 24ヶ月   | 入居時期 | 即時 |
| 駐車場      | 無 駐輪場  |      |    |
| 設備       | 2口コンロ,TVインターホン,エアコン,オープンキッチン,ガスキッチン,ガスコンロ設置可,キッチンに   |      |    |
| その他費用    | [一時金] 鍵交換代: 27,500円 24時間サポート: 22,000円  |      |    |
| 入居諸条件    | ペット不可 楽器等の使用不可   |      |    |
| 保証会社     | 必須 利用料: 賃料総額の65% 毎月: 賃料総額の2%   |      |    |
| 備考       | ネット掲載物件は全てご紹介可能です。弊社が元付会社です。大手ハウスメーカー提携(積水ハウス・旭化成・ミサワホーム・トヨタホーム・三井ホーム等) 自社管理、弊社のみのお紹介物件も多数お取り扱いしております！ 総合仲介不動産なのでその他ネットに掲載されている物件も全てご紹介可能です。 初期費用・諸条件・物件詳細等もお気軽にお問合せください。 ご来店の際にはお部屋探しの流れなど1からご説明致しますので初めての方でもお気軽にお越しください。 |      |    |

情報更新日2026年2月4日

No.120075

お問合せ先



東京都知事(10)第48590号  
全国宅地建物取引業協会連合会

**フジミハウジング株式会社 吉祥寺店**

東京都武蔵野市吉祥寺本町1丁目9-2須田ビル2F  
TEL:0422-27-5346 FAX:0422-27-5347  
E-mail: kichijouji@243net.jp



携帯サイトから物件詳細を閲覧できます！

| 取引態様     | 手数料負担の割合 | 貸主 | 0% | 借主 | 100% |
|----------|----------|----|----|----|------|
| 仲介元付(専任) | 手数料配分の割合 | 元付 | 0% | 客付 | 100% |