

FOR RENT

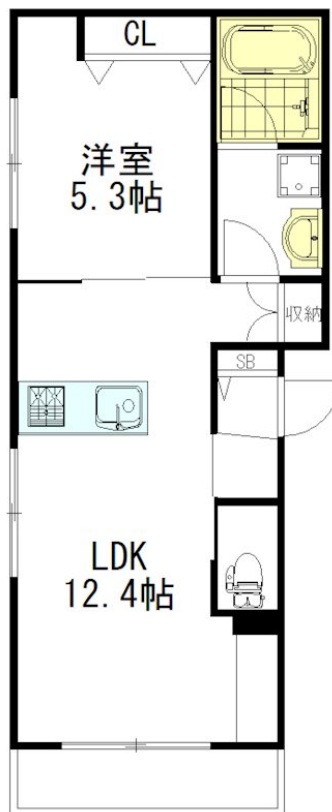
賃料	管理費等
165,000円	8,000円

1フロア2住戸, 2面採光, 3方角住戸, オートロック, 角住戸, 通風良好, 東南角住戸, 陽当たり良好, 閑静な住宅街, 耐火構造, 耐震構造, 平坦地

【外観】



【間取り図】



図面と現況が異なる場合は現況が優先となります。

間取りの「S」はサービスルーム(納戸)です。

間取り	1LDK		
敷金	1ヶ月	礼金	1.5ヶ月
敷引/償却金	-	保証金	-
物件種別	マンション		
建物名・部屋番号	ベルパルク吉祥寺本町 201号室		
物件所在地	東京都武蔵野市吉祥寺本町3丁目12-12		
交通	中央・総武線各停 吉祥寺駅 徒歩12分 中央・総武線各停 三鷹駅 徒歩15分		
間取詳細			
構造・規模	ALC 3階建 2階		
専有面積	43.29㎡	向き	
築年月	2023年3月	契約期間	2年
損害保険	有 15,400円 24ヶ月	入居時期	2026年7月30日
駐車場	駐輪場		
設備	3口以上コンロ, B S, T V インターホン, エアコン, エアコン全室, カウンターキッチン, グリル, クローゼ		
その他費用	[一時金] マイコンシェルクラブ: 18,000円 退去時ハウスクリーニング費用: 71,500円 [備考] 退去時ハウスクリーニング費用 ¥71,500 (税込)は借主負担となります		
入居諸条件	ペット不可 楽器等の使用不可		
保証会社	必須 初回: 家賃等総額 50% 2年毎に2万		
備考	退去時ハウスクリーニング費用 ¥71,500 (税込)は借主負担となります		

情報更新日2026年6月23日

No.11922

お問合せ先



東京都知事(10)第48590号
全国宅地建物取引業協会連合会

フジミハウジング株式会社 吉祥寺店

東京都武蔵野市吉祥寺本町1丁目9-2須田ビル2F
TEL:0422-27-5346 FAX:0422-27-5347
E-mail: kichijouji@243net.jp



携帯サイトから物件詳細を閲覧できます!

取引態様	手数料負担の割合	貸主	0%	借主	100%
仲介元付(一般)	手数料配分の割合	元付	0%	客付	100%