

# FOR RENT

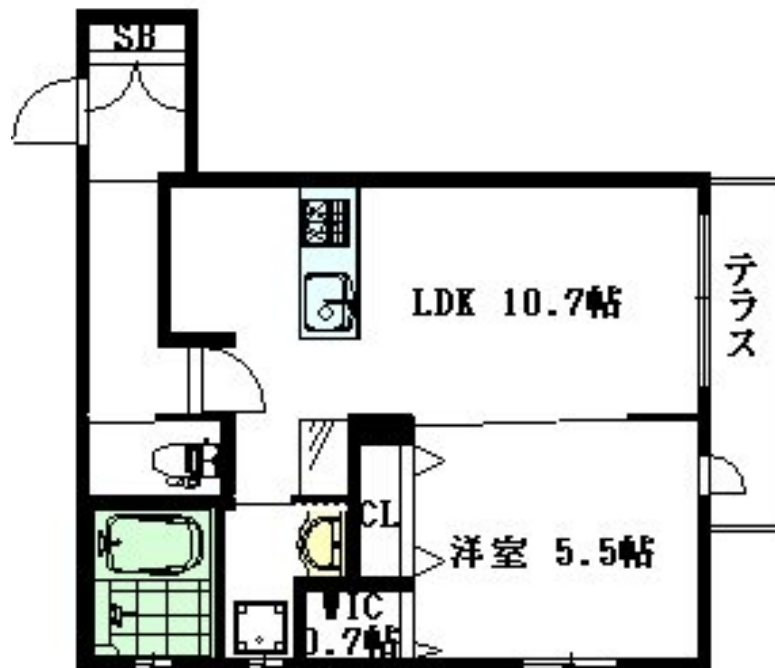
| 賃料       | 管理費等   |
|----------|--------|
| 179,000円 | 6,000円 |

オートロック,ダブルロック,ディンプルキー,モニタ付オートロック,角住戸,通風良好,防犯ガラス,駅まで平坦,駅前,始発駅

【外観】



【間取り図】



| 間取り      | 1LDK   |      |              |
|----------|--|------|--------------|
| 敷金       | 1ヶ月  | 礼金   | 1ヶ月          |
| 敷引 / 償却金 | -  | 保証金  | -            |
| 物件種別     | マンション  |      |              |
| 建物名・部屋番号 | PALM SPLINGS三鷹 103号室                               |      |              |
| 物件所在地    | 東京都三鷹市下連雀3丁目19-3                                   |      |              |
| 交通       | 中央線 三鷹駅 徒歩8分<br>中央線 吉祥寺駅 徒歩25分                     |      |              |
| 間取詳細     |  |      |              |
| 構造・規模    | ALC 3階建 1階   |      |              |
| 専有面積     | 42.35㎡   | 向き   | 西            |
| 築年月      | 2022年4月中旬  | 契約期間 | 2年           |
| 損害保険     | 有 15,400円 24ヶ月                                     | 入居時期 | 2026年3月21日予定 |
| 駐車場      | 駐輪場  |      |              |
| 設備       | 3口以上コンロ,BS,TVインターホン,エアコン,エアコン2台,エアコン全室,カウンターキッチン,グ |      |              |
| その他費用    | [一時金] マイコンシルクワ : 18,000円 鍵交換費 : 25,300円            |      |              |
| 入居諸条件    | ペット不可 楽器等の使用不可 二人可 子供可                             |      |              |
| 保証会社     | 必須 初回保証料 : 賃料等総額の50% 2年毎2万                         |      |              |
| 備考       | 駅近・ネット無料でお得  |      |              |

図面と現況が異なる場合は現況が優先となります。

間取りの「S」はサービスルーム(納戸)です。

情報更新日2026年1月27日

No.11541

お問合せ先



東京都知事(10)第48590号  
全国宅地建物取引業協会連合会

**フジミハウジング株式会社 吉祥寺店**

東京都武蔵野市吉祥寺本町1丁目9-2須田ビル2F  
TEL:0422-27-5346 FAX:0422-27-5347  
E-mail: kichijouji@243net.jp



携帯サイトから物件詳細を閲覧できます！

| 取引態様     | 手数料負担の割合 | 貸主 | 0% | 借主 | 100% |
|----------|----------|----|----|----|------|
| 仲介元付(一般) | 手数料配分の割合 | 元付 | 0% | 客付 | 100% |