

FOR RENT

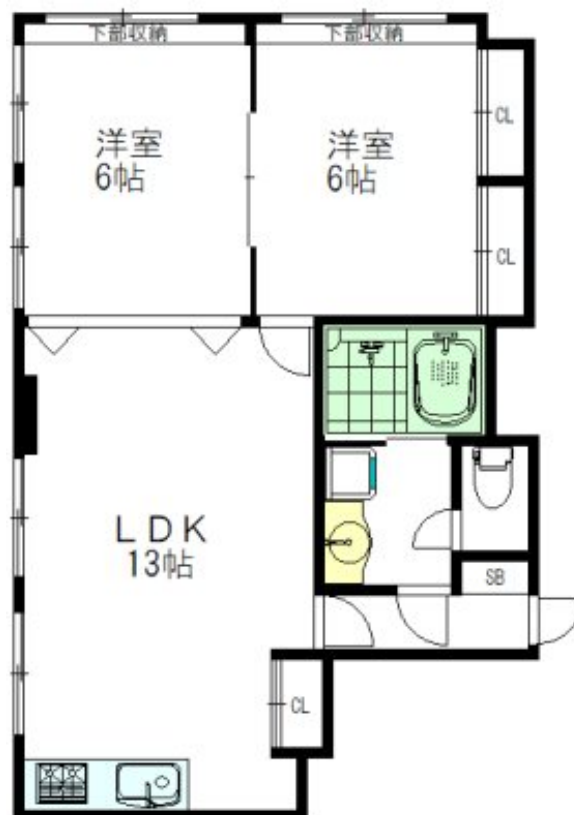
| 賃料 | 管理費等 |
|----------|------|
| 150,000円 | 0円 |

2面採光,ダブルロック,陽当たり良好,駅まで平坦,閑静な住宅街

【外観】



【間取り図】



図面と現況が異なる場合は現況が優先となります。

間取りの「S」はサービスルーム(納戸)です。

| 間取り | 2LDK | | |
|----------|---|------|-----|
| 敷金 | 1ヶ月 | 礼金 | 1ヶ月 |
| 敷引 / 償却金 | - | 保証金 | - |
| 物件種別 | マンション | | |
| 建物名・部屋番号 | 江原町住宅 101号室 | | |
| 物件所在地 | 東京都中野区江原町 1丁目47-10 | | |
| 交通 | 都営大江戸線 新江古田駅 徒歩4分 西武池袋線 江古田駅 徒歩11分 | | |
| 間取詳細 | | | |
| 構造・規模 | 鉄筋コンクリート 7階建 1階 | | |
| 専有面積 | 56.6㎡ | 向き | |
| 築年月 | 1965年5月 | 契約期間 | 2年 |
| 損害保険 | 有 20,000円 24ヶ月 | 入居時期 | 即時 |
| 駐車場 | | | |
| 設備 | 3口以上コンロ,エアコン,エアコン2台,キッチンに窓,クローゼット,システムキッチン,シューズボックス | | |
| その他費用 | [一時金] 鍵交換費用: 27,500円 24Hサポート: 22,000円 その他: 33,000円 | | |
| 入居諸条件 | ペット相談 楽器等の使用相談 | | |
| 保証会社 | 可 (オリコフォレントインシュア) 初回: 家賃等総額50% 月: 家賃等総額1.5% | | |
| 備考 | | | |

情報更新日2026年2月1日

No.11500

お問合せ先



東京都知事(10)第48590号
全国宅地建物取引業協会連合会

フジミハウジング株式会社 吉祥寺店

東京都武蔵野市吉祥寺本町 1丁目9-2須田ビル2F
TEL:0422-27-5346 FAX:0422-27-5347
E-mail: kichijouji@243net.jp



携帯サイトから物件詳細を閲覧できます!

| 取引態様 | 手数料負担の割合 | 貸主 | 0% | 借主 | 100% |
|----------|----------|----|----|----|------|
| 仲介元付(一般) | 手数料配分の割合 | 元付 | 0% | 客付 | 100% |