

FOR RENT

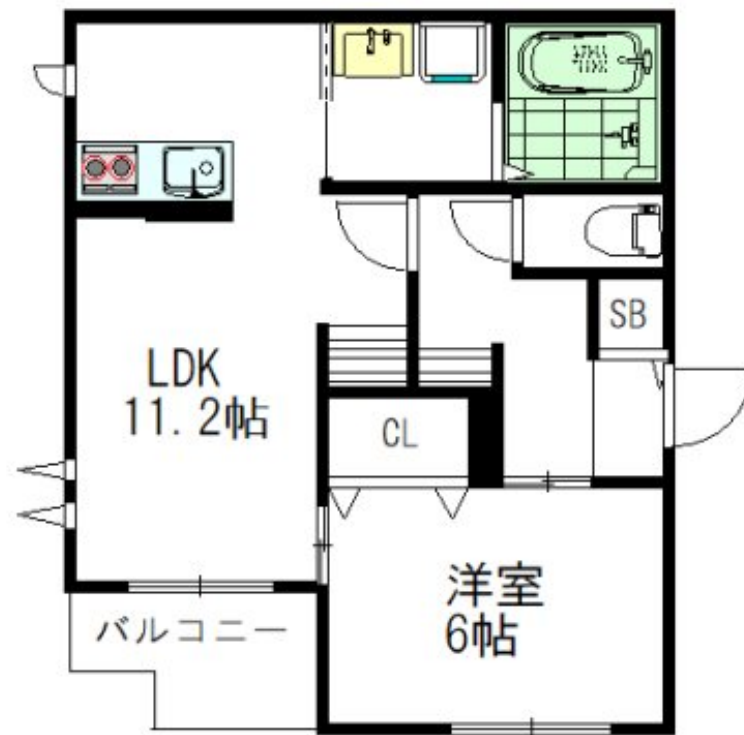
賃料	管理費等
167,000円	8,000円

1フロア2住戸,2面採光,オートロック,ダブルロック,ディンプルキー,角住戸,全室南向き,通風良好,南西角住戸,南面バルコニー,南面リビング,陽当たり良好,閑静な住宅街,制震構造,耐火構造,耐震構造,

【外観】



【間取り図】



図面と現況が異なる場合は現況が優先となります。

間取りの「S」はサービスルーム(納戸)です。

間取り	1LDK		
敷金	1ヶ月	礼金	2ヶ月
敷引 / 償却金	-	保証金	-
物件種別	マンション		
建物名・部屋番号	Emigrant West 101号室		
物件所在地	東京都杉並区高井戸西3丁目1		
交通	京王井の頭線 高井戸駅 徒歩6分 京王井の頭線 富士見ヶ丘駅 徒歩15分		
間取詳細			
構造・規模	ALC 3階建 1階		
専有面積	47.63㎡	向き	南
築年月	2022年8月	契約期間	2年
損害保険	有 18,400円 24ヶ月	入居時期	相談
駐車場	駐輪場		
設備	2口コンロ,BS,IHクッキングヒーター,TVインターホン,エアコン,エアコン2台,エアコン全室,カ		
その他費用	[一時金] マイコンシェルクラブ:18,000円 鍵交換費用:25,300円 退去時クリーニング費用:71,500円		
入居諸条件	ペット不可 楽器等の使用不可 二人可 法人可		
保証会社	必須 初回:家賃等総額 50% 2年毎に20,000円		
備考	退去時ハウスクリーニング費用¥71,500(税込)は借主負担となります。		

情報更新日2026年2月8日

No.11450

お問合せ先



東京都知事(10)第48590号
全国宅地建物取引業協会連合会

フジミハウジング株式会社 吉祥寺店

東京都武蔵野市吉祥寺本町1丁目9-2須田ビル2F
TEL:0422-27-5346 FAX:0422-27-5347
E-mail: kichijouji@243net.jp



携帯サイトから物件詳細を閲覧できます！

取引態様	手数料負担の割合	貸主	0%	借主	100%
仲介元付(一般)	手数料配分の割合	元付	0%	客付	100%