

FOR RENT

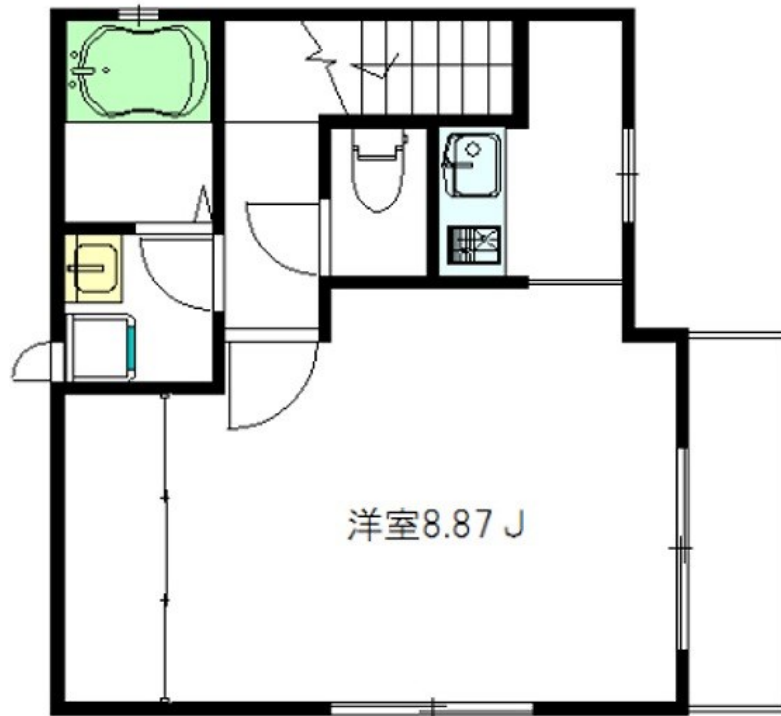
賃料	管理費等
90,000円	2,000円

1フロア1住戸,2面採光,ダブルロック,ディンプルキー,角住戸,最上階,四方角部屋,上階無し,駅まで平坦,閑静な住宅街,始発駅,制震構造,耐火構造,緑豊かな住宅地

【外観】



【間取り図】



間取り	1K		
敷金	1ヶ月	礼金	1.5ヶ月
敷引 / 償却金	-	保証金	-
物件種別	アパート		
建物名・部屋番号	グランプラント吉祥寺 201号室		
物件所在地	東京都武蔵野市吉祥寺東町4丁目9-9		
交通	中央線 西荻窪駅 徒歩10分 京王井の頭線 吉祥寺駅 徒歩15分		
間取詳細			
構造・規模	木造 2階建 2階		
専有面積	30.74㎡	向き	
築年月	2014年6月14日	契約期間	2年
損害保険	有 17,400円	入居時期	相談
駐車場			
設備	2口コンロ,TVインターホン,エアコン,キッチンに窓,クローゼット,シャッター,シューズボックス,ト		
その他費用	[一時金] 快適安心サービス:1,100円 鍵交換:22,000円		
入居諸条件	ペット不可 楽器等の使用不可		
保証会社	必須(オリコフォレントインシュア) 初回 賃料総額50% 月額1%		
備考	弊社専任の取り扱いとなります。空きは弊社までご確認ください。0422-27-5346		

図面と現況が異なる場合は現況が優先となります。

間取りの「S」はサービスルーム(納戸)です。

情報更新日2026年1月17日

No.1111172

お問合せ先



東京都知事(10)第48590号
全国宅地建物取引業協会連合会

フジミハウジング株式会社 吉祥寺店

東京都武蔵野市吉祥寺本町1丁目9-2須田ビル2F
TEL:0422-27-5346 FAX:0422-27-5347
E-mail: kichijouji@243net.jp



携帯サイトから物件詳細を閲覧できます！

取引態様	手数料負担の割合	貸主	0%	借主	100%
仲介元付(専任)	手数料配分の割合	元付	0%	客付	100%