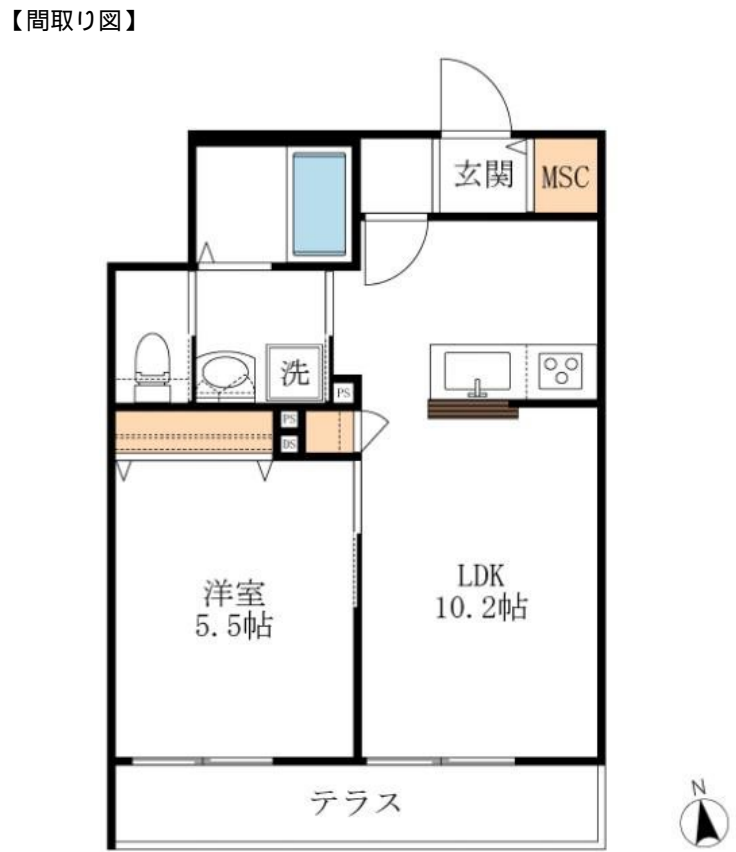


FOR RENT

賃料	管理費等
152,000円	8,500円

オートロック,ダブルロック,ディンプルキー,全室南向き,通風良好,南面2室,南面バルコニー,南面リビング,陽当たり良好,制震構造,耐火構造,耐震構造,平坦地



間取り	1LDK		
敷金	7.5万円	礼金	2ヶ月
敷引/償却金	-	保証金	-
物件種別	マンション		
建物名・部屋番号	マーベルクレスト 102号室		
物件所在地	東京都武蔵野市吉祥寺南町5丁目10-3		
交通	中央・総武線各停 西荻窪駅 徒歩9分 京王井の頭線 井の頭公園駅 徒歩19分		
間取詳細			
構造・規模	ALC 2階建 1階		
専有面積	37.82㎡	向き	南
築年月	2021年6月中旬	契約期間	2年
損害保険	有 18,400円 24ヶ月	入居時期	2026年7月10日
駐車場	駐輪場		
設備	3口以上コンロ,BS,TVインターホン,エアコン2台,エアコン全室,カウンターキッチン,グリル,クロ		
その他費用	[一時金] マイコンシェルクラブ:18,000円 鍵交換代:25,300円 [備考] 退去時ハウスクリーニング費用¥71,500(税込)は借主負担となります。		
入居諸条件	ペット不可 楽器等の使用不可 二人可 子供相談		
保証会社	必須 初回:賃料等総額の50% 2年毎:20,000円		
備考	退去時ハウスクリーニング費用¥71,500(税込)は借主負担となります。		

図面と現況が異なる場合は現況が優先となります。

間取りの「S」はサービスルーム(納戸)です。

情報更新日2026年6月13日

No.3656



東京都知事(10)第48590号
全国宅地建物取引業協会連合会
フジミハウジング株式会社 吉祥寺店
東京都武蔵野市吉祥寺本町1丁目9-2須田ビル2F
TEL:0422-27-5346 FAX:0422-27-5347
E-mail:kichijouji@243net.jp



携帯サイトから物件詳細を閲覧できます!

取引態様	手数料負担の割合	貸主	0%	借主	100%
仲介元付(一般)	手数料配分の割合	元付	0%	客付	100%