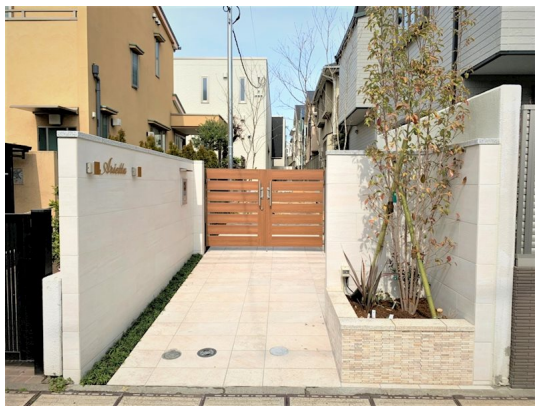


# FOR RENT

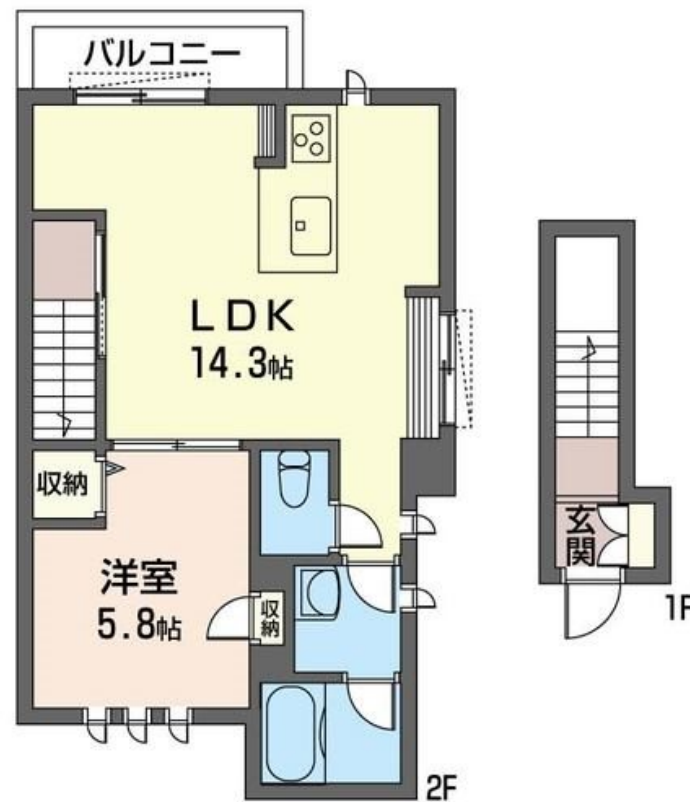
| 賃料       | 管理費等   |
|----------|--------|
| 175,000円 | 7,000円 |

2面採光,3面採光,オートロック,ダブルロック,ディンプルキー,メゾネット,モニタ付オートロック,角住戸,最上階,上階無し,通風良好,陽当たり良好,閑静な住宅街,耐火構造,耐震構造,平坦地,防犯カメラ

【外観】



【間取り図】



図面と現況が異なる場合は現況が優先となります。

間取りの「S」はサービスルーム(納戸)です。

| 間取り      | 1LDK   |      |     |
|----------|--|------|-----|
| 敷金       | 無  | 礼金   | 2ヶ月 |
| 敷引/償却金   | -  | 保証金  | -   |
| 物件種別     | アパート   |      |     |
| 建物名・部屋番号 | アリエッタ 203号室  |      |     |
| 物件所在地    | 東京都杉並区上荻4丁目14-12   |      |     |
| 交通       | 中央・総武線各停 西荻窪駅 徒歩10分<br>西武新宿線 上井草駅 徒歩24分                        |      |     |
| 間取詳細     |  |      |     |
| 構造・規模    | 軽量鉄骨 2階建 2階  |      |     |
| 専有面積     | 51.25㎡   | 向き   | 西   |
| 築年月      | 2021年2月上旬  | 契約期間 | 2年  |
| 損害保険     | 有 15,400円 24ヶ月   | 入居時期 | 相談  |
| 駐車場      | 駐輪場  |      |     |
| 設備       | 3口以上コンロ,BS,IHキッチンヒーター,TVインターホン,エアコン,エアコン2台,エアコン全室              |      |     |
| その他費用    | [一時金] 鍵交換費:13,200円 クリーニング代:78,200円<br>[月次費用] SHMライフサポート:1,320円 |      |     |
| 入居諸条件    | ペット不可 楽器等の使用不可 二人可   |      |     |
| 保証会社     | 必須(オリコフォレントインシュア) 初回時:33,000円 毎月:賃料等総額2%                       |      |     |
| 備考       |  |      |     |

情報更新日2026年1月15日

No.2797

お問合せ先



東京都知事(10)第48590号  
全国宅地建物取引業協会連合会

**フジミハウジング株式会社 吉祥寺店**

東京都武蔵野市吉祥寺本町1丁目9-2須田ビル2F  
TEL:0422-27-5346 FAX:0422-27-5347  
E-mail: kichijouji@243net.jp



携帯サイトから物件詳細を閲覧できます！

| 取引態様     | 手数料負担の割合 | 貸主 | 0% | 借主 | 100% |
|----------|----------|----|----|----|------|
| 仲介元付(専任) | 手数料配分の割合 | 元付 | 0% | 客付 | 100% |