

# FOR RENT

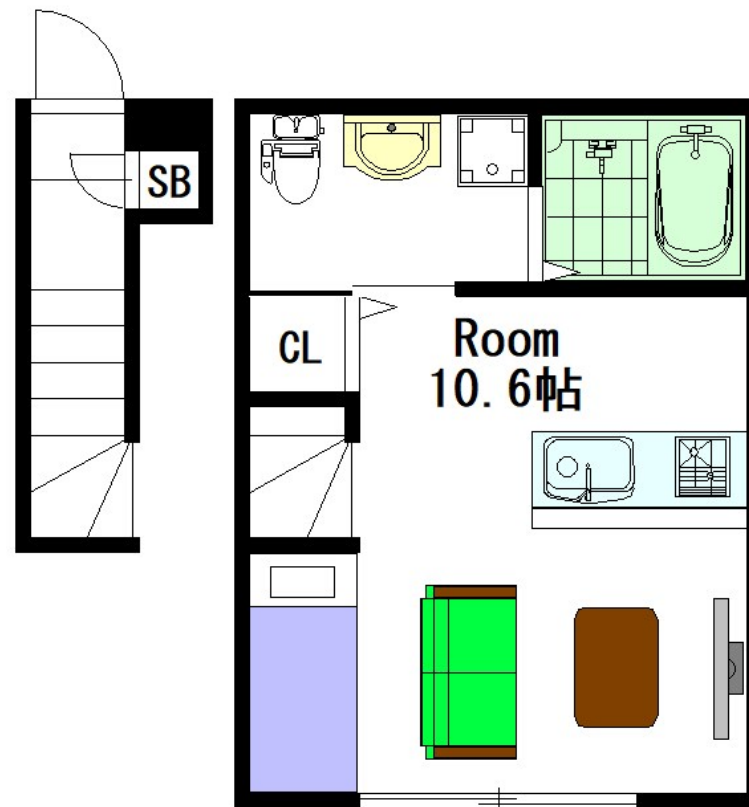
賃料	管理費等
61,000円	2,000円

メゾネット,最上階,上階無し,全室南向き,通風良好,当社管理物件,南面リビング,陽当たり良好,駅まで平坦,駅前,閑静な住宅街,耐火構造,耐震構造

【外観】



【間取り図】



図面と現況が異なる場合は現況が優先となります。

間取りの「S」はサービスルーム(納戸)です。

間取り	1R		
敷金	無	礼金	1ヶ月
敷引 / 償却金	-	保証金	-
物件種別	アパート		
建物名・部屋番号	エスパシオ秋津 202号室		
物件所在地	東京都東村山市秋津町 5 丁目27-25		
交通	武蔵野線 新秋津駅 徒歩3分 西武池袋線 秋津駅 徒歩6分		
間取詳細	洋室(10.6畳)		
構造・規模	軽量鉄骨 2階建 2階		
専有面積	30.25㎡	向き	南
築年月	2010年4月上旬	契約期間	2年
損害保険	有 20,000円 24ヶ月	入居時期	即時
駐車場	駐輪場		
設備	2口コンロ,CATV,CATVインターネット,CATV使用料不要,IHクッキングヒーター,TVインタ		
その他費用	[一時金] 鍵交換代:28,600円 24Hサポート:22,000円 町会費:2,000円 クリーニング代:55,000円		
入居諸条件	二人不可		
保証会社	必須 契約時:賃料総額の50% 月額賃料総額の1.25% 1年毎賃料等総額の15%~30%		
備考	ローソンまで150m、ツタヤまで250m! 買い物便利です		

情報更新日2025年12月16日

No.1565

お問合せ先



東京都知事(10)第48590号  
全国宅地建物取引業協会連合会

**フジミハウジング株式会社 吉祥寺店**

東京都武蔵野市吉祥寺本町 1 丁目9-2須田ビル2F  
TEL:0422-27-5346 FAX:0422-27-5347  
E-mail: kichijouji@243net.jp



携帯サイトから物件詳細を閲覧できます!

取引態様	手数料負担の割合	貸主	0%	借主	100%
仲介元付(専任)	手数料配分の割合	元付	0%	客付	100%