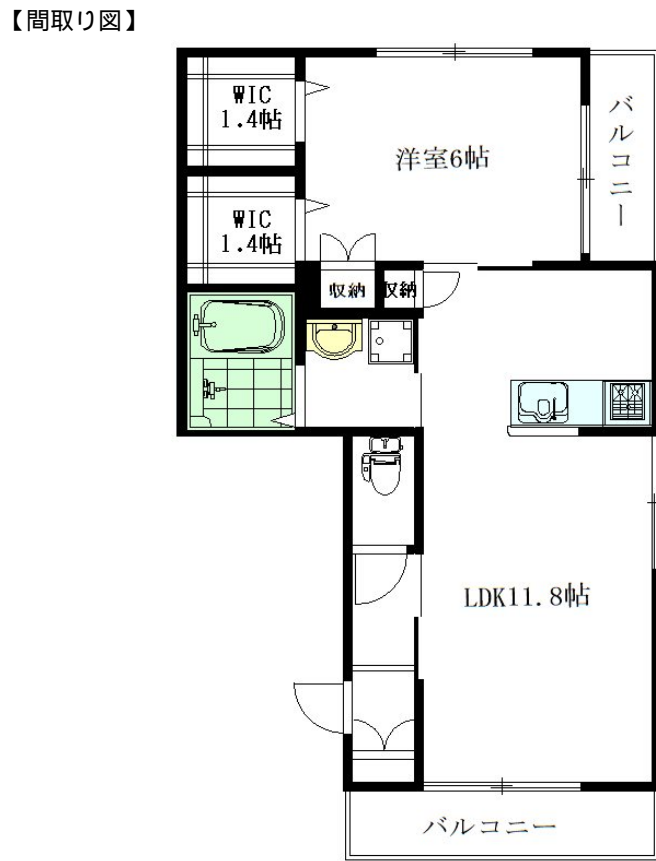


FOR RENT

賃料	管理費等
160,000円	6,000円

2面バルコニー, 2面採光, 3方角住戸, 3面採光, オートロック, ダブルロック, ディンプルキー, 角住戸, 振り分け, 通風良好, 陽当たり良好, 閑静な住宅街, 制震構造, 耐火構造, 耐震構造, 平坦地



間取り	1LDK		
敷金	1ヶ月	礼金	1.5ヶ月
敷引/償却金	-	保証金	-
物件種別	マンション		
建物名・部屋番号	クレスト久我山 101号室		
物件所在地	東京都杉並区久我山 4丁目25-12		
交通	京王井の頭線 三鷹台駅 徒歩4分 京王井の頭線 井の頭公園駅 徒歩14分		
間取詳細			
構造・規模	ALC 2階建 1階		
専有面積	47.67㎡	向き	南東
築年月	2020年2月上旬	契約期間	2年
損害保険	有 18,400円 24ヶ月	入居時期	2026年6月14日
駐車場	近隣駐車場 18000円/月 ~ 駐輪場		
設備	3口以上コンロ, B S, T Vインターホン, ウォークインクローゼット, ウォークインクローゼット2ヶ所, エ		
その他費用	[一時金] マイコンシェルクラブ: 18,000円 鍵交換代: 25,300円 [備考] 退去時ハウスクリーニング費用¥71,500 (税込)は借主負担となります。		
入居諸条件	ペット不可 事務所不可 楽器等の使用不可 二人可		
保証会社	必須 初回時: 賃料等総額の50% 2年毎: 20,000円		
備考	退去時ハウスクリーニング費用¥71,500 (税込)は借主負担となります。		

図面と現況が異なる場合は現況が優先となります。

間取りの「S」はサービスルーム(納戸)です。

情報更新日2026年5月17日

No.1257



東京都知事(10)第48590号
全国宅地建物取引業協会連合会
フジミハウジング株式会社 吉祥寺店
東京都武蔵野市吉祥寺本町1丁目9-2須田ビル2F
TEL:0422-27-5346 FAX:0422-27-5347
E-mail: kichijouji@243net.jp



携帯サイトから物件詳細を閲覧できます!

取引態様	手数料負担の割合	貸主	0%	借主	100%
仲介元付(一般)	手数料配分の割合	元付	0%	客付	100%