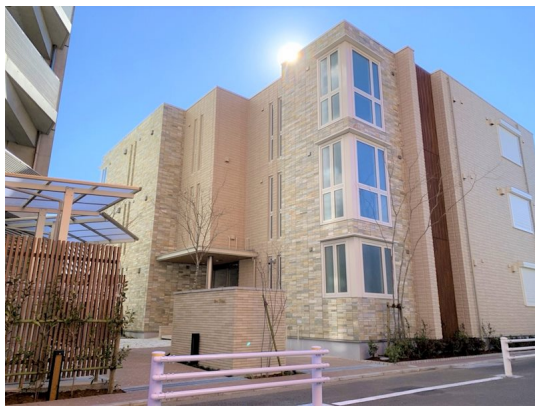


FOR RENT

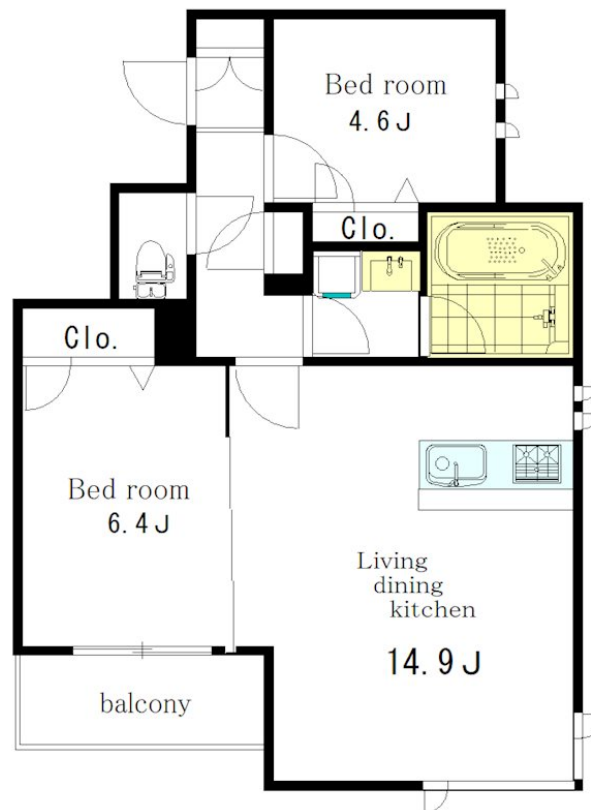
賃料	管理費等
220,000円	8,000円

2面採光,オートロック,ダブルロック,ディンプルキー,モニタ付オートロック,角住戸,最上階,上階無し,振り分け,眺望良好,通風良好,東南角住戸,南面バルコニー,陽当たり良好,駅まで平坦,閑静な住宅街,

【外観】



【間取り図】



図面と現況が異なる場合は現況が優先となります。

間取りの「S」はサービスルーム(納戸)です。

間取り	2LDK		
敷金	1ヶ月	礼金	1ヶ月
敷引 / 償却金	-	保証金	-
物件種別	マンション		
建物名・部屋番号	エスポワール吉祥寺 301号室		
物件所在地	東京都武蔵野市吉祥寺本町3丁目18-4		
交通	中央・総武線各停 三鷹駅 徒歩12分 中央・総武線各停 吉祥寺駅 徒歩12分		
間取詳細			
構造・規模	鉄骨 3階建 3階		
専有面積	59.23㎡	向き	南東
築年月	2020年1月	契約期間	2年
損害保険	有 17,800円 24ヶ月	入居時期	相談
駐車場	駐輪場		
設備	3口以上コンロ, B S, T V インターホン, ウォークインクローゼット, エアコン, エアコン全室, カウンター		
その他費用	[一時金] 鍵交換費: 33,000円 [月次費用] シャーメゾンライフSUPPORT: 1,320円		
入居諸条件	ペット不可 事務所不可 楽器等の使用不可 二人可		
保証会社	必須 初回: 33,000円(税込) 月: 家賃等総額 2%		
備考			

情報更新日2026年1月10日

No.1103

お問合せ先



東京都知事(10)第48590号
全国宅地建物取引業協会連合会

フジミハウジング株式会社 吉祥寺店

東京都武蔵野市吉祥寺本町1丁目9-2須田ビル2F
TEL:0422-27-5346 FAX:0422-27-5347
E-mail: kichijouji@243net.jp



携帯サイトから物件詳細を閲覧できます！

取引態様	手数料負担の割合	貸主	0%	借主	100%
仲介元付(専任)	手数料配分の割合	元付	0%	客付	100%