

# FOR RENT

賃料	管理費等
130,000円	5,000円

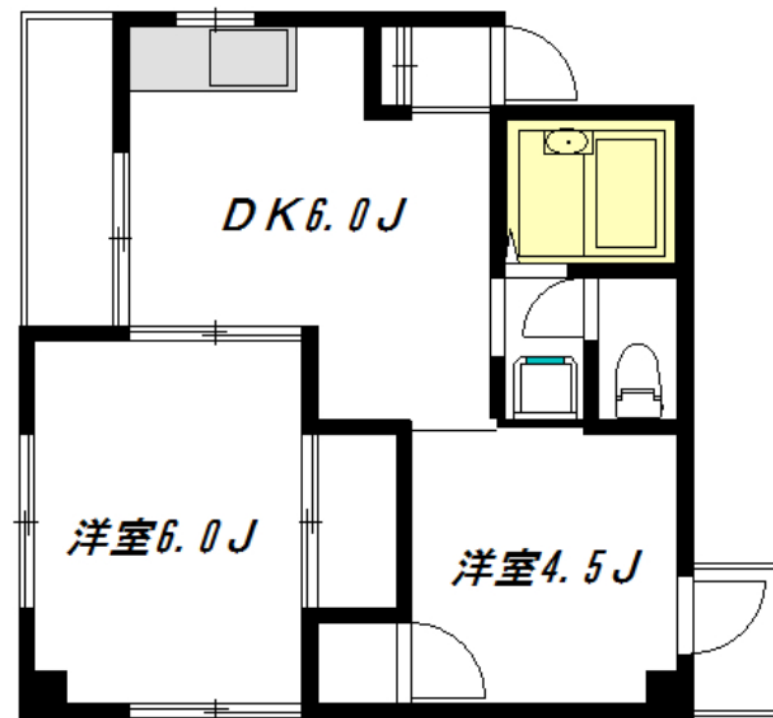
## RC造のマンションタイプ！カップルさん ご兄弟

24時間緊急通報システム, 2面バルコニー, 2面採光, 3方角住戸, 3面採光, オートロック, 角住戸, 振り分け, 東南角住戸, 南西角住戸, 駅まで平坦, 外壁タイル張り, 閑静な住宅街

【外観】



【間取り図】



間取り	2DK		
敷金	1ヶ月	礼金	1ヶ月
敷引 / 償却金	- 無	保証金	無
物件種別	マンション		
建物名・部屋番号	ハイウェル下北 102号室		
物件所在地	東京都世田谷区代田 6丁目15-24		
交通	小田急線 下北沢駅 徒歩8分 京王井の頭線 新代田駅 徒歩8分		
間取詳細			
構造・規模	鉄筋コンクリート 4階建 1階		
専有面積	36.3㎡	向き	南
築年月	1991年3月	契約期間	2年
損害保険	有 20,000円 24ヶ月	入居時期	即時
駐車場	空無 駐輪場		
設備	2口コンロ, ADSL, インターホン, エアコン, ガスキッチン, ガス給湯, キッチンに窓, クローゼット, シ		
その他費用			
入居諸条件	ペット不可 事務所相談 楽器等の使用不可 二人可		
保証会社	必須 初回：賃料等総額の50% 月額：賃料等総額の1.5%		
備考			

図面と現況が異なる場合は現況が優先となります。

間取りの「S」はサービスルーム(納戸)です。

情報更新日2026年1月24日

No.5137008922

お問合せ先



東京都知事(10)第48590号

(公社)首都圏不動産公正取引協議会/(公社)東京都宅地建物取引業協会

**フジミハウジング株式会社**

東京都世田谷区北沢 2丁目19-10 2F

TEL:03-3424-5800

FAX:03-3424-5371

E-mail: shimokita\_s@243net.jp

URL: http://www.243net.jp/



携帯サイトから物件詳細を閲覧できます！

取引態様	手数料負担の割合	貸主	0%	借主	100%
仲介元付(一般)	手数料配分の割合	元付	0%	客付	100%