

FOR RENT

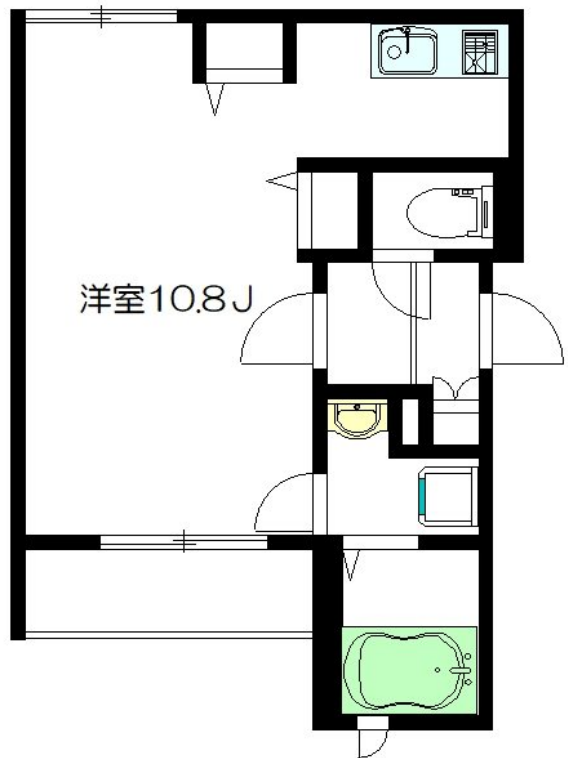
| | |
|----------|------|
| 賃料 | 管理費等 |
| 110,000円 | 0円 |

24時間緊急通報システム, 2F以上, 2面採光, 3方角住戸, オートロック, ダブルロック, ディンプルキー, モニタ付オートロック, 角住戸, 振り分け, 全室南向き, 眺望良好, 通風良好, 南面バルコニー, 南面リビン

【外観】



【間取り図】



図面と現況が異なる場合は現況が優先となります。

間取りの「S」はサービスルーム(納戸)です。

| | | | |
|----------|--|------|-------------|
| 間取り | 1K | | |
| 敷金 | 1ヶ月 | 礼金 | 1ヶ月 |
| 敷引/償却金 | - | 保証金 | - |
| 物件種別 | マンション | | |
| 建物名・部屋番号 | クレール北沢 | | |
| 物件所在地 | 東京都世田谷区北沢1丁目27-9 | | |
| 交通 | 小田急線 下北沢駅 徒歩7分 東京メトロ千代田線 代々木上原駅 徒歩10分 | | |
| 間取詳細 | K(2.5畳) 洋室(8.3畳) | | |
| 構造・規模 | 鉄骨 3階建 2階 | | |
| 専有面積 | 25㎡ | 向き | 南 |
| 築年月 | 2015年10月 | 契約期間 | 2年 |
| 損害保険 | 有 20,000円 24ヶ月 | 入居時期 | 2026年7月中旬予定 |
| 駐車場 | 駐輪場 | | |
| 設備 | 24時間換気システム, 2口コンロ, CATV, CATVインターネット, TVインターホン, エアコン, ガス | | |
| その他費用 | [一時金] 鍵交換費用: 29,700円 24時間サポート: 22,000円 | | |
| 入居諸条件 | ペット不可 楽器等の使用不可 法人可 | | |
| 保証会社 | 必須 初回: 賃料等総額の65% 月額: 賃料等総額の2% | | |
| 備考 | 当社が元付会社です! ご安心してお問い合わせ下さい。03-3424-5800 当社は総合仲介会社なので他社様インターネット掲載物件も一括紹介できます! お気軽にご相談下さい | | |

情報更新日2026年6月1日

No.5137008359



東京都知事(10)第48590号
(公社)首都圏不動産公正取引協議会/(公社)東京都宅地建物取引業協会
フジミハウジング株式会社
東京都世田谷区北沢2丁目19-10 2F
TEL:03-3424-5800 FAX:03-3424-5371
E-mail: shimokita_s@243net.jp
URL: http://www.243net.jp/



携帯サイトから物件詳細を閲覧できます!

| | | | | | |
|----------|----------|----|----|----|------|
| 取引態様 | 手数料負担の割合 | 貸主 | 0% | 借主 | 100% |
| 仲介元付(専任) | 手数料配分の割合 | 元付 | 0% | 客付 | 100% |