

# FOR RENT

賃料	管理費等
139,000円	5,000円

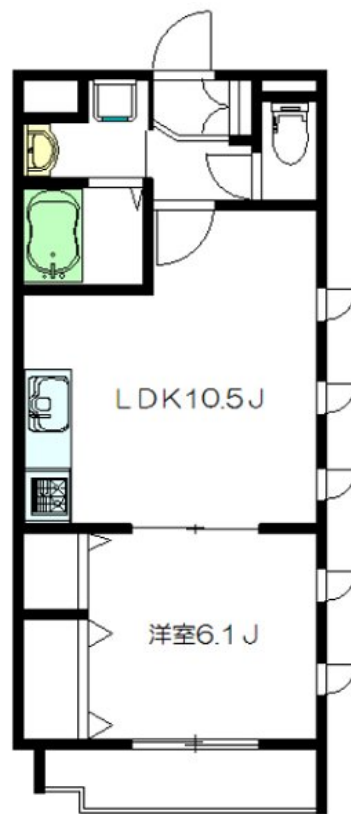
## 旭化成ヘーベルメゾン！角部屋の1LDK！駅か

2面採光, 3方角住戸, オートロック, ダブルロック, ディンプルキー, モニタ付オートロック, 角住戸, 振り分け, 眺望良好, 通風良好, 東南角住戸, 防犯ガラス, 陽当たり良好, 駅まで平坦, 閑静な住宅街, 耐火構造,

【外観】



【間取り図】



図面と現況が異なる場合は現況が優先となります。

間取りの「S」はサービスルーム(納戸)です。

間取り	1LDK		
敷金	8万円	礼金	1.5ヶ月
敷引/償却金	-	保証金	-
物件種別	マンション		
建物名・部屋番号	セレーナ経堂 106号室		
物件所在地	東京都世田谷区経堂 2丁目23-6		
交通	小田急線 経堂駅 徒歩5分 小田急線 千歳船橋駅 徒歩15分		
間取詳細	洋室(6.1畳) LDK(10.5畳)		
構造・規模	鉄骨 3階建 1階		
専有面積	41.36㎡	向き	南東
築年月	2007年2月上旬	契約期間	2年
損害保険	有 18,400円 24ヶ月	入居時期	2026年7月下旬予定
駐車場	無 駐輪場		
設備	24時間換気システム, 3口以上コンロ, B S, C A T V, C A T Vインターネット, T Vインターホン, エア		
その他費用	[一時金] 鍵交換代: 25,300円 MyConcierClub会費: 18,000円		
入居諸条件	ペット不可 楽器等の使用不可 二人可 法人可		
保証会社	必須 初回: 月額総賃料の50% 継続保証料: 20,000円/2年		
備考	退去時クリーニング費用71,500円は借主の負担となります。		

情報更新日2026年6月14日

No.5137008332

お問合せ先



東京都知事(10)第48590号  
(公社)首都圏不動産公正取引協議会/(公社)東京都宅地建物取引業協会

**フジミハウジング株式会社**

東京都世田谷区北沢 2丁目19-10 2F  
TEL:03-3424-5800 FAX:03-3424-5371  
E-mail: shimokita\_s@243net.jp  
URL: http://www.243net.jp/



携帯サイトから物件詳細を閲覧できます！

取引態様	手数料負担の割合	貸主	0%	借主	100%
仲介元付(一般)	手数料配分の割合	元付	0%	客付	100%