

FOR RENT

| | |
|----------|--------|
| 賃料 | 管理費等 |
| 158,000円 | 8,000円 |

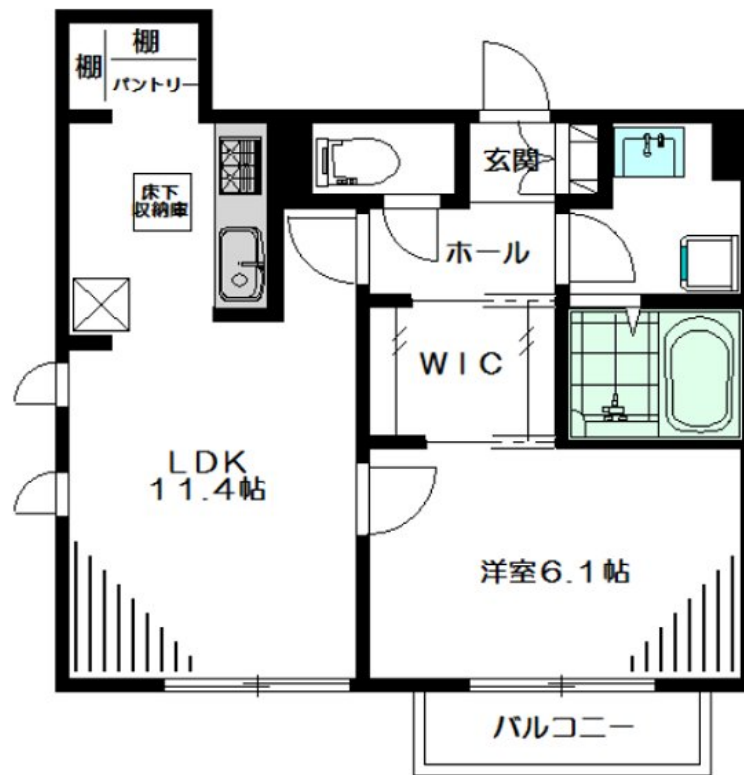
全世帯角部屋！ 高遮音床SHAI DD55搭

1フロア2住戸, 2F以上, 2面採光, 3方角住戸, オートロック, ダブルロック, ディンプルキー, 角住戸, 最上階, 上階無し, 振り分け, 全室南向き, 通風良好, 南面2室, 南面バルコニー, 南面リビング, 防犯ガラス

【外観】



【間取り図】



図面と現況が異なる場合は現況が優先となります。

間取りの「S」はサービスルーム(納戸)です。

| | | | |
|----------|--|------|-------------|
| 間取り | 1LDK | | |
| 敷金 | 無 | 礼金 | 1.5ヶ月 |
| 敷引/償却金 | - | 保証金 | - |
| 物件種別 | アパート | | |
| 建物名・部屋番号 | ポヌール北沢 201号室 | | |
| 物件所在地 | 東京都世田谷区北沢4丁目21-4 | | |
| 交通 | 小田急線 下北沢駅 徒歩9分 京王線 笹塚駅 徒歩10分 | | |
| 間取詳細 | LDK(11.4畳) 洋室(6.1畳) | | |
| 構造・規模 | 軽量鉄骨 2階建 2階 | | |
| 専有面積 | 44.12㎡ | 向き | 南 |
| 築年月 | 2015年7月下旬 | 契約期間 | 2年 |
| 損害保険 | 有 17,800円 24ヶ月 | 入居時期 | 2026年8月中旬予定 |
| 駐車場 | 無 駐輪場 | | |
| 設備 | 24時間換気システム, 3口以上コンロ, B S, C A T V, C A T Vインターネット, C S, T Vインターホン | | |
| その他費用 | [一時金] 鍵交換代: 13,200円 クリーニング費用: 73,590円 [月次費用] シャーメゾンライフSUPPORT24: 1,320円 | | |
| 入居諸条件 | ペット不可 楽器等の使用不可 二人可 法人可 | | |
| 保証会社 | 必須 (オリコフォレントインシュア) 初回: 33,000円 (税込) 毎月: 賃料等総額の2% | | |
| 備考 | 積水ハウス施工の築浅シャーメゾン | | |

情報更新日2026年6月13日

No.5137008052

お問合せ先



東京都知事(10)第48590号
(公社)首都圏不動産公正取引協議会/(公社)東京都宅地建物取引業協会

フジミハウジング株式会社

東京都世田谷区北沢2丁目19-10 2F
TEL:03-3424-5800 FAX:03-3424-5371
E-mail: shimokita_s@243net.jp
URL: http://www.243net.jp/



携帯サイトから物件詳細を閲覧できます！

| | | | | | |
|----------|----------|----|----|----|------|
| 取引態様 | 手数料負担の割合 | 貸主 | 0% | 借主 | 100% |
| 仲介元付(専任) | 手数料配分の割合 | 元付 | 0% | 客付 | 100% |