

# FOR RENT

賃料	管理費等
64,000円	1,000円

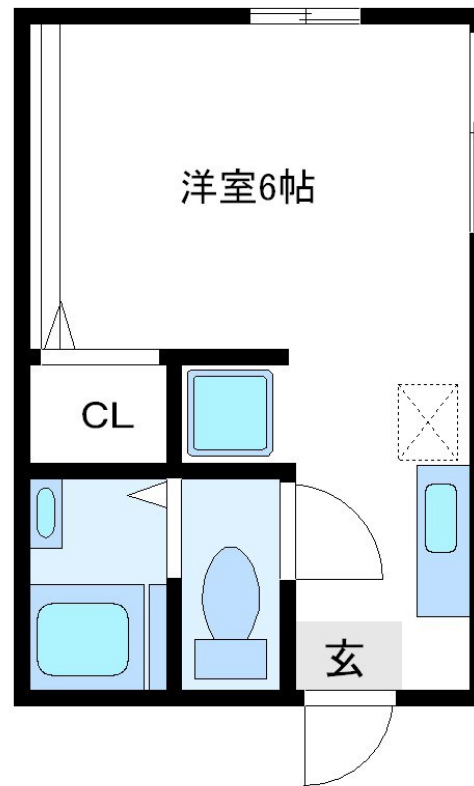
## 耐震・耐火の積水ハウスシャーメゾン！お部屋も

2F以上, 2面採光, 3方角住戸, 角住戸, 最上階, 上階無し, 振り分け, 全室東南向き, 通風良好, 東南角住戸, 南面リビング, 陽当たり良好, デザイナーズ, 駅まで平坦, 閑静な住宅街, 耐火構造, 耐震構造, 平坦地

【外観】



【間取り図】



図面と現況が異なる場合は現況が優先となります。

間取りの「S」はサービスルーム(納戸)です。

間取り	1K		
敷金	1ヶ月	礼金	1ヶ月
敷引/償却金	- 無	保証金	無
物件種別	アパート		
建物名・部屋番号	メゾン山口 201号室		
物件所在地	東京都世田谷区北沢3丁目15-2		
交通	小田急線 下北沢駅 徒歩7分 小田急線 東北沢駅 徒歩4分		
間取詳細	洋室(6畳) K(2畳)		
構造・規模	軽量鉄骨 2階建 2階		
専有面積	20㎡	向き	南
築年月	1990年1月	契約期間	2年
損害保険	有 20,000円 24ヶ月	入居時期	2026年6月中旬予定
駐車場	無 駐輪場 バイク置き場		
設備	ADSL, CATVインターネット, エアコン, エアコン全室, ガスキッチン, ガスコンロ設置可, クローゼット		
その他費用	[一時金] 鍵交換代: 22,000円 24Hサポート : 22,000円		
入居諸条件	ペット不可 楽器等の使用不可 高齢者相談 法人可		
保証会社	必須 初回: 賃料等総額の65% 月額: 賃料等総額の2%		
備考	お陰様で創業40年以上 当社が元付会社です！ご安心してお問い合わせ下さい。03-3424-5800 当社は総合仲介会社なので他社様インターネット掲載物件も一括紹介できます！お気軽にご相談下さい		

情報更新日2026年5月8日

No.5137007481

お問合せ先



東京都知事(10)第48590号  
(公社)首都圏不動産公正取引協議会/(公社)東京都宅地建物取引業協会

### フジミハウジング株式会社

東京都世田谷区北沢2丁目19-10 2F  
TEL:03-3424-5800 FAX:03-3424-5371  
E-mail: shimokita\_s@243net.jp  
URL: http://www.243net.jp/



携帯サイトから物件詳細を閲覧できます！

取引態様	手数料負担の割合	貸主	0%	借主	100%
仲介元付(一般)	手数料配分の割合	元付	0%	客付	100%