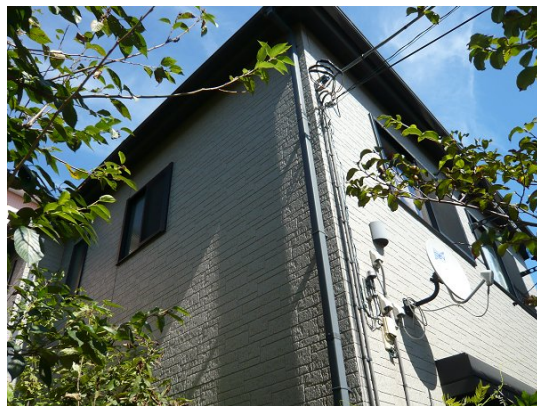


FOR RENT

賃料	管理費等
109,000円	0円

2 4 時間有人管理 耐震構造 耐火構造 デザイナーズ 外壁タイル張り 閑静な住宅街 四方角部屋 最上階 上階無し 2 F 以上 1 フロア 1 住戸 当社管理物件 振り分け 角住戸 東南角住戸 南西角住戸

【外観】



【間取り図】

間取り	2LDK		
敷金	1ヶ月	礼金	無
敷引 / 償却金	-	保証金	-
物件種別	アパート		
建物名・部屋番号			
物件所在地	東京都世田谷区喜多見 6 丁目		
交通	小田急線 成城学園前駅 徒歩15分 小田急線 祖師ヶ谷大蔵駅 徒歩18分		
間取詳細	LDK(11.2畳) 洋室(6畳) 洋室(6畳)		
構造・規模	その他 2階建 2階		
専有面積	50㎡	向き	南
築年月	2004年7月	契約期間	2年
損害保険	有	入居時期	相談
駐車場	駐輪場		
設備	対面式キッチン ガスコンロ設置可 バス・トイレ別 バス有 脱衣所 シャワー トイレ有 洗面台		
その他費用			
入居諸条件	二人可 高齢者相談 法人可 ルームシェア相談		
保証会社			
備考	耐震・耐火のミサワホーム施工！！		

図面と現況が異なる場合は現況が優先となります。

間取りの「S」はサービスルーム(納戸)です。

情報更新日2026年2月4日

No.5137006435

お問合せ先



東京都知事（10）第48590号

(公社)首都圏不動産公正取引協議会/(公社)東京都宅地建物取引業協会

フジミハウジング株式会社

東京都世田谷区北沢 2 丁目 1 9 - 1 0 2F

TEL:03-3424-5800

FAX:03-3424-5371

E-mail : shimokita_s@243net.jp

URL : http://www.243net.jp/



携帯サイトから物件詳細を閲覧できます！

取引態様	手数料 負担の割合	貸主	0%	借主	100%
	手数料 配分の割合	元付	0%	客付	100%
仲介元付 (専任)					