

# FOR RENT

賃料	管理費等
177,000円	8,000円

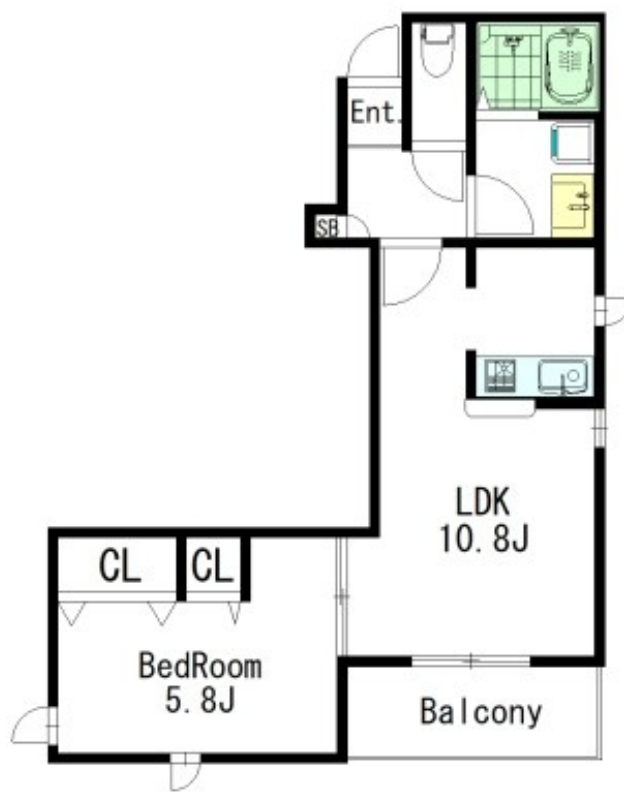
## インターネット無料！築浅・旭化成施工へーベル

3方角住戸, 3面採光, オートロック, ディンプルキー, モニタ付オートロック, 角住戸, 最上階, 上階無し, 振り分け, 全室2面採光, 眺望良好, 通風良好, 東南角住戸, 南西角住戸, 南面2室, 南面バルコニー, 南面リ

【外観】



【間取り図】



図面と現況が異なる場合は現況が優先となります。

間取りの「S」はサービスルーム(納戸)です。

間取り	1LDK		
敷金	1ヶ月	礼金	1ヶ月
敷引/償却金	-	保証金	-
物件種別	マンション		
建物名・部屋番号	コートローザ 202号室		
物件所在地	東京都世田谷区北沢2丁目21-10		
交通	小田急線 下北沢駅 徒歩2分 小田急線 世田谷代田駅 徒歩7分		
間取詳細	LDK(10.8畳) 洋室(5.8畳)		
構造・規模	ALC 3階建 2階		
専有面積	43.02㎡	向き	南
築年月	2014年9月	契約期間	2年
損害保険	有 20,000円 24ヶ月	入居時期	2026年8月中旬予定
駐車場	駐輪場		
設備	2口コンロ, TVインターホン, エアコン, オートバス, カウンターキッチン, グリル, クローゼット, システ		
その他費用	[一時金] 鍵交換費用: 22,000円 24時間サポート: 22,000円		
入居諸条件	ペット不可 楽器等の使用不可 二人可 法人可		
保証会社	必須 初回: 賃料等総額の65% 月額: 賃料等総額の2%		
備考			

情報更新日2026年7月6日

No.0000013134



東京都知事(10)第48590号  
(公社)首都圏不動産公正取引協議会/(公社)東京都宅地建物取引業協会  
**フジミハウジング株式会社**  
東京都世田谷区北沢2丁目19-10 2F  
TEL:03-3424-5800 FAX:03-3424-5371  
E-mail: shimokita\_s@243net.jp  
URL: http://www.243net.jp/



携帯サイトから物件詳細を閲覧できます！

取引態様	手数料負担の割合	貸主	0%	借主	100%
仲介元付(一般)	手数料配分の割合	元付	0%	客付	100%