

賃料	管理費等
245,000円	8,500円

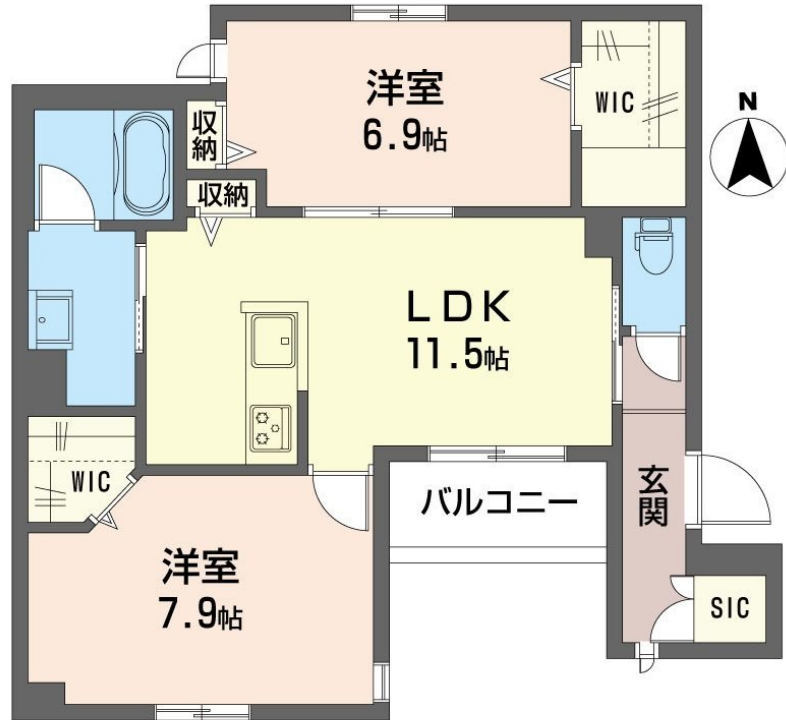
積水ハウスのシャームゾン！おうち時間もカフェ

1フロア2住戸, 2面採光, 3面採光, オートロック, モニタ付オートロック, 角住戸, 通風良好, 南面リビング, 閑静な住宅街, 耐火構造, 耐震構造, 防犯カメラ

【外観】



【間取り図】



図面と現況が異なる場合は現況が優先となります。

間取りの「S」はサービスルーム(納戸)です。

間取り	2LDK		
敷金	1ヶ月	礼金	1ヶ月
敷引/償却金	-	保証金	-
物件種別	マンション		
建物名・部屋番号	フェリーチェ 世田谷 201号室		
物件所在地	東京都世田谷区上馬 5丁目20		
交通	東急世田谷線 松陰神社前駅 徒歩5分 東急世田谷線 世田谷駅 徒歩9分		
間取詳細			
構造・規模	鉄骨 3階建 2階		
専有面積	64.25㎡	向き	南
築年月	2026年9月	契約期間	2年
損害保険	有 24ヶ月	入居時期	2026年9月下旬予定
駐車場	駐輪場 バイク置き場		
設備	24時間換気システム, 3口以上コンロ, B S, C S, T Vインターホン, ウォークインクローゼット, ウォー		
その他費用	[一時金] 鍵設定費用: 16,500円 [月次費用] シャームゾンライフサポート24: 1,320円		
入居諸条件	ペット不可 楽器等の使用不可 二人可 法人可		
保証会社	必須 (オリコフォレントインシュア) 初回: 33,000円 月額保証料: 月額賃料等の2%		
備考			

情報更新日2026年7月6日

No.0000013126



東京都知事(10)第48590号
(公社)首都圏不動産公正取引協議会/(公社)東京都宅地建物取引業協会
フジミハウジング株式会社
東京都世田谷区北沢 2丁目19-10 2F
TEL:03-3424-5800 FAX:03-3424-5371
E-mail: shimokita_s@243net.jp
URL: http://www.243net.jp/



携帯サイトから物件詳細を閲覧できます！

取引態様	手数料負担の割合	貸主	0%	借主	100%
	手数料配分の割合	元付	0%	客付	100%

仲介元付 (専任)