

FOR RENT

賃料	管理費等
153,000円	8,000円

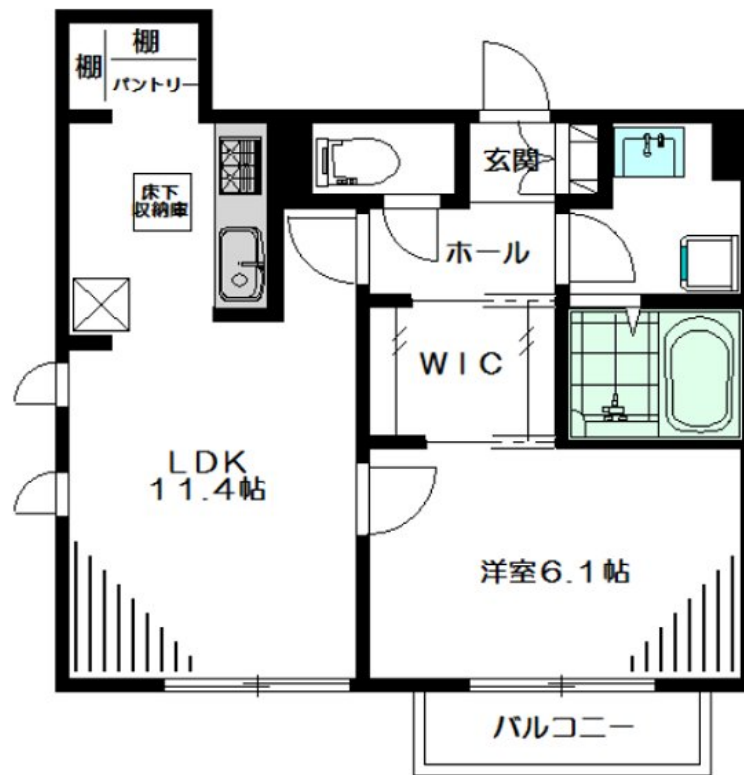
全世帯角部屋！ 高遮音床SHAI DD55搭

1フロア2住戸, 2F以上, 2面採光, 3方角住戸, オートロック, ダブルロック, ディンプルキー, モニタ付オートロック, 角住戸, 振り分け, 全室南向き, 眺望良好, 通風良好, 南面2室, 南面バルコニー, 南面リビン

【外観】



【間取り図】



図面と現況が異なる場合は現況が優先となります。

間取りの「S」はサービスルーム(納戸)です。

間取り	1LDK		
敷金	無	礼金	25万円
敷引/償却金	-	保証金	-
物件種別	アパート		
建物名・部屋番号	ポヌール北沢 101号室		
物件所在地	東京都世田谷区北沢4丁目21-4		
交通	小田急線 下北沢駅 徒歩9分 京王線 笹塚駅 徒歩10分		
間取詳細	LDK(11.4畳) 洋室(6.1畳)		
構造・規模	軽量鉄骨 2階建 1階		
専有面積	44.12㎡	向き	南
築年月	2015年7月下旬	契約期間	2年
損害保険	有 24ヶ月	入居時期	2026年9月上旬予定
駐車場	無 駐輪場		
設備	24時間換気システム, 3口以上コンロ, B S, C A T V, C A T Vインターネット, C S, T Vインターホン		
その他費用	[一時金] 鍵交換代: 13,200円 クリーニング費用: 73,590円 [月次費用] シャーメゾンライフSUPPORT24: 1,320円		
入居諸条件	ペット不可 楽器等の使用不可 二人可 法人可		
保証会社	必須 (オリコフォレントインシュア) 初回: 33,000円 (税込) 毎月: 賃料等総額の2%		
備考	積水ハウス施工の築浅シャーメゾン		

情報更新日2026年6月28日

No.0000012897

お問合せ先



東京都知事(10)第48590号
(公社)首都圏不動産公正取引協議会/(公社)東京都宅地建物取引業協会

フジミハウジング株式会社

東京都世田谷区北沢2丁目19-10 2F
TEL:03-3424-5800 FAX:03-3424-5371
E-mail: shimokita_s@243net.jp
URL: http://www.243net.jp/



携帯サイトから物件詳細を閲覧できます！

取引態様	手数料負担の割合	貸主	0%	借主	100%
仲介元付(専任)	手数料配分の割合	元付	0%	客付	100%