

FOR RENT

賃料	管理費等
173,000円	29,000円

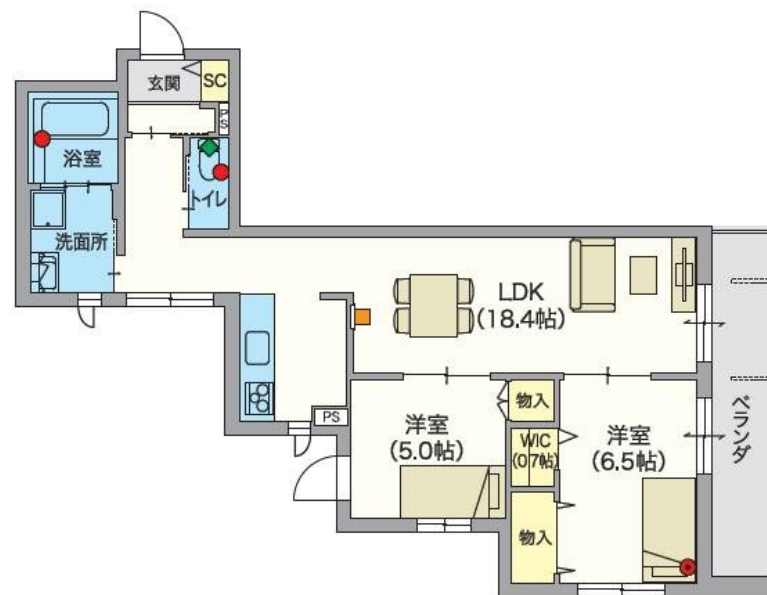
シニア向け賃貸～ヘーベル Village～ 自立と安心を

24時間緊急通報システム, 2面採光, オートロック, ディンプルキー, モニタ付オートロック, ワイドバルコニー, 角住戸, 玄関手すり, 振り分け, 通風良好, 陽当たり良好, 駅まで平坦, 制震構造, 耐火構造, 耐震構造

【外観】



【間取り図】



図面と現況が異なる場合は現況が優先となります。

間取りの「S」はサービスルーム(納戸)です。

間取り	2LDK		
敷金	2ヶ月	礼金	2ヶ月
敷引/償却金	-	保証金	-
物件種別	マンション		
建物名・部屋番号	【シニア限定】ヘーベルVillage 読売ランド前 ~Regina~ 203号室		
物件所在地	神奈川県川崎市多摩区西生田 4丁目1-26		
交通	小田急線 読売ランド前駅 徒歩2分 小田急線 百合ヶ丘駅 徒歩16分		
間取詳細	LDK(18.4畳) 洋室(6.5畳) 洋室(5畳)		
構造・規模	鉄骨 5階建 2階		
専有面積	70.23㎡	向き	南東
築年月	2019年3月	契約期間	2年
損害保険	有 20,400円 24ヶ月	入居時期	即時
駐車場	無 駐輪場		
設備	3口以上コンロ, B S, I H キッチンヒーター, TV インターホン, ウォークインクローゼット, エアコン,		
その他費用			
入居諸条件	ペット不可 楽器等の使用不可 二人可 高齢者限定		
保証会社	必須 保証会社初期費用: 月額賃料の50%、月々費用: 1,000円		
備考	ご入居は60歳以上の方となります。退去時: クリーニング費用は賃借人様の実費精算となります。		

情報更新日2026年6月5日

No.0000012443

お問合せ先



東京都知事(10)第48590号
(公社)首都圏不動産公正取引協議会/(公社)東京都宅地建物取引業協会

フジミハウジング株式会社

東京都世田谷区北沢 2丁目19-10 2F
TEL:03-3424-5800 FAX:03-3424-5371
E-mail: shimokita_s@243net.jp
URL: http://www.243net.jp/



携帯サイトから物件詳細を閲覧できます!

取引態様	手数料負担の割合	貸主	0%	借主	100%
仲介元付(一般)	手数料配分の割合	元付	0%	客付	100%