

賃料	管理費等
222,000円	12,000円

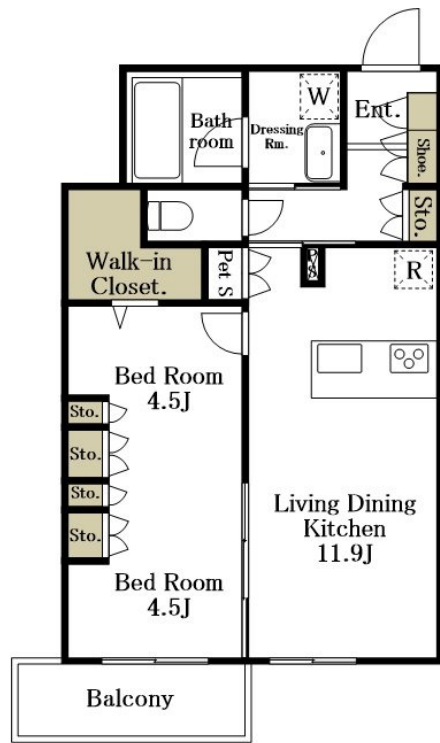
旭化成施工の新築！ペット飼育共生物件です！

2面採光,オートロック,モニタ付オートロック,陽当たり良好,耐火構造,耐震構造,平坦地,防犯カメラ

【外観】



【間取り図】



間取り	2LDK		
敷金	無	礼金	無
敷引/償却金	-	保証金	-
物件種別	マンション		
建物名・部屋番号	Lupinus (ルピナス) 202号室		
物件所在地	東京都世田谷区粕谷1丁目17-5		
交通	京王線 千歳烏山駅 徒歩13分 京王線 芦花公園駅 徒歩15分		
間取詳細			
構造・規模	鉄骨 3階建 2階		
専有面積	52.08㎡	向き	南西
築年月	2026年4月	契約期間	2年
損害保険	有 15,400円 24ヶ月	入居時期	即時
駐車場	駐輪場		
設備	24時間換気システム, 3口以上コンロ, B S, T Vインターホン, ウォークインクローゼット, エアコン, エ		
その他費用	[一時金] マイコンシェルクラブ: 18,000円		
入居諸条件	ペット可 楽器等の使用不可 二人可 法人可		
保証会社	必須 初回: 月額総賃料の50% 継続保証料: 20,000円/2年		
備考			

図面と現況が異なる場合は現況が優先となります。

間取りの「S」はサービスルーム(納戸)です。

情報更新日2026年6月1日

No.0000012330



東京都知事(10)第48590号
(公社)首都圏不動産公正取引協議会/(公社)東京都宅地建物取引業協会
フジミハウジング株式会社
東京都世田谷区北沢2丁目19-10 2F
TEL:03-3424-5800 FAX:03-3424-5371
E-mail: shimokita_s@243net.jp
URL: http://www.243net.jp/



携帯サイトから物件詳細を閲覧できます！

取引態様	手数料負担の割合	貸主	0%	借主	100%
仲介元付(一般)	手数料配分の割合	元付	0%	客付	100%