

FOR RENT

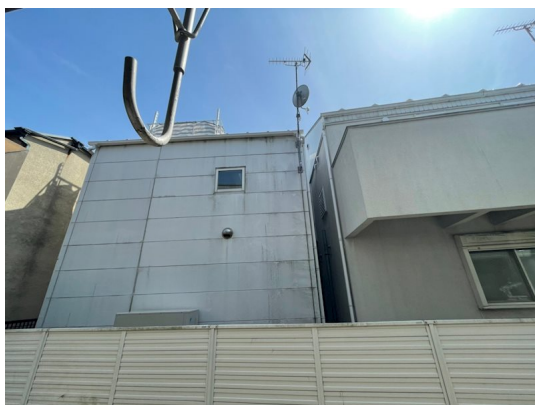
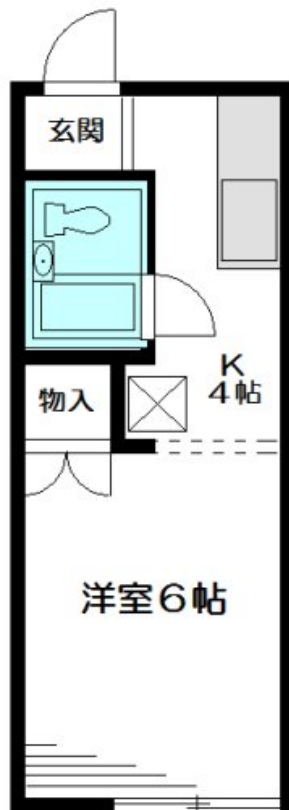
賃料	管理費等
75,000円	4,000円

振り分け,全室南向き,通風良好,南面リビング,陽当たり良好,デザイナーズ,閑静な住宅街,始発駅,耐火構造,耐震構造,メールボックス

【外観】



【間取り図】



図面と現況が異なる場合は現況が優先となります。

間取りの「S」はサービスルーム(納戸)です。

間取り	1K		
敷金	1ヶ月	礼金	1ヶ月
敷引/償却金	-	保証金	-
物件種別	マンション		
建物名・部屋番号	マイメゾン 203号室		
物件所在地	東京都世田谷区北沢4丁目17-4		
交通	京王井の頭線 下北沢駅 徒歩10分 小田急線 東北沢駅 徒歩11分		
間取詳細	K(4畳) 洋室(6畳)		
構造・規模	ALC 2階建 2階		
専有面積	20.58㎡	向き	南
築年月	1987年3月	契約期間	2年
損害保険	有 18,400円 24ヶ月	入居時期	2026年7月下旬予定
駐車場	駐輪場		
設備	2口コンロ,BS,CATV,CATVインターネット,エアコン,ガスキッチン,クローゼット,シャッター		
その他費用	[一時金] マイコンシェルクラブ:18,000円 鍵交換代:25,300円		
入居諸条件	ペット不可 楽器等の使用不可 法人可 单身可		
保証会社	必須 初回:賃料等総額の50% 継続保証料:10,000円/1年		
備考	当社が元付会社です。お安くご契約頂けます。ご安心してお問い合わせ下さい。03-3424-5800 当社は総合仲介会社なので他社様インターネット掲載物件も一括紹介できます!お気軽にご相談下さい		

情報更新日2026年5月30日

No.0000012266

お問合せ先



東京都知事(10)第48590号
(公社)首都圏不動産公正取引協議会/(公社)東京都宅地建物取引業協会

フジミハウジング株式会社

東京都世田谷区北沢2丁目19-10 2F
TEL:03-3424-5800 FAX:03-3424-5371
E-mail: shimokita_s@243net.jp
URL: http://www.243net.jp/



携帯サイトから物件詳細を閲覧できます!

取引態様	手数料負担の割合	貸主	0%	借主	100%
仲介元付(一般)	手数料配分の割合	元付	0%	客付	100%