

FOR RENT

賃料	管理費等
66,000円	2,000円

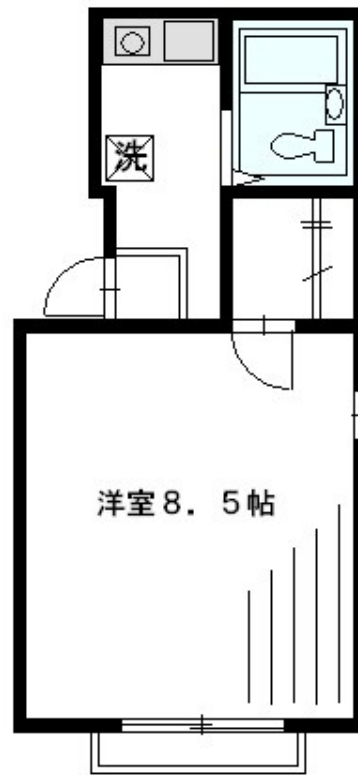
ミサワホーム施工！全室角部屋二面採光、駅まで

1フロア2住戸, 2面採光, 角住戸, 最上階, 上階無し, 全室2面採光, 全室南向き, 眺望良好, 通風良好, 東南角住戸, 南面リビング, 陽当たり良好, 駅まで平坦, 閑静な住宅街, 耐火構造, 耐震構造, 平坦地, 緑豊かな

【外観】



【間取り図】



図面と現況が異なる場合は現況が優先となります。

間取りの「S」はサービスルーム(納戸)です。

間取り	1K		
敷金	無	礼金	1ヶ月
敷引/償却金	-	保証金	-
物件種別	アパート		
建物名・部屋番号	アネックス経堂 202号室		
物件所在地	東京都世田谷区宮坂1丁目45-12		
交通	小田急線 経堂駅 徒歩5分 東急世田谷線 宮の坂駅 徒歩4分		
間取詳細			
構造・規模	木造 2階建 2階		
専有面積	22㎡	向き	南
築年月	1990年3月1日	契約期間	2年
損害保険	有 20,000円 24ヶ月	入居時期	2026年8月上旬予定
駐車場	駐輪場		
設備	IHクッキングヒーター, エアコン, キッチンに窓, クローゼット, システムキッチン, トイレ有, バス有, フ		
その他費用	[一時金] 鍵交換代: 24,200円 24Hサポート料: 22,000円 クリーニング費用: 51,700円		
入居諸条件	ペット不可 楽器等の使用不可 法人可		
保証会社	必須 初回: 賃料等総額の65% 毎月: 賃料等総額の2%		
備考	shamaisonショップ! 創業40周年の実績! ネット掲載物件は全てご紹介可能です。ご安心してお問合せ下さい 不動産の購入/売却もお任せください!		

情報更新日2026年6月2日

No.0000012265

お問合せ先



東京都知事(10)第48590号
(公社)首都圏不動産公正取引協議会/(公社)東京都宅地建物取引業協会

フジミハウジング株式会社

東京都世田谷区北沢2丁目19-10 2F
TEL:03-3424-5800 FAX:03-3424-5371
E-mail: shimokita_s@243net.jp
URL: http://www.243net.jp/



携帯サイトから物件詳細を閲覧できます!

取引態様	手数料負担の割合	貸主	0%	借主	100%
仲介元付(専任)	手数料配分の割合	元付	0%	客付	100%