

FOR RENT

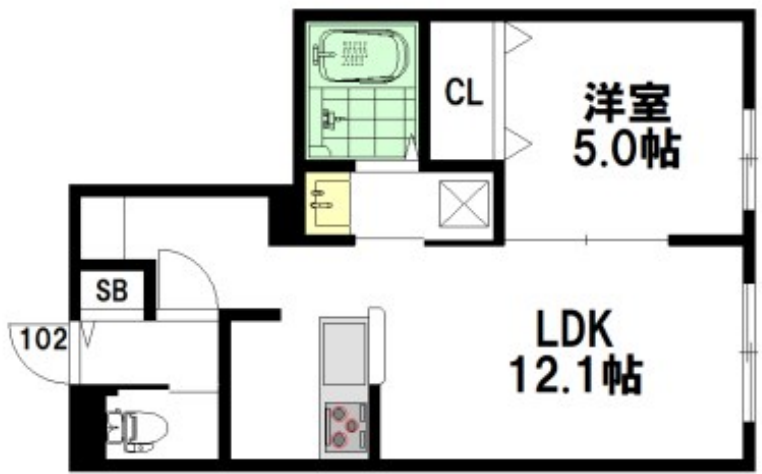
賃料	管理費等
153,500円	9,500円

オートロック,ディンプルキー,モニタ付オートロック,ワイドバルコニー,省エネルギー対策,振り分け,陽当たり良好,駅まで平坦,閑静な住宅街,制震構造,耐火構造,耐震構造,平坦地

【外観】



【間取り図】



間取り	1LDK		
敷金	1ヶ月	礼金	1.5ヶ月
敷引/償却金	-	保証金	-
物件種別	マンション		
建物名・部屋番号	キャッスルハイツ 102号室		
物件所在地	東京都世田谷区梅丘 2丁目26-9		
交通	小田急線 豪徳寺駅 徒歩6分 小田急線 梅ヶ丘駅 徒歩7分		
間取詳細	LDK(12.1畳) 洋室(5畳)		
構造・規模	ALC 3階建 1階		
専有面積	40.04㎡	向き	東
築年月	2023年1月下旬	契約期間	2年
損害保険	有 18,400円 24ヶ月	入居時期	2026年6月下旬予定
駐車場	駐輪場		
設備	24時間換気システム, 3口以上コンロ, TVインターホン, エアコン, エアコン2台, エアコン全室, オート		
その他費用	[一時金] マイコンシェルクラブ: 18,000円 鍵設定費: 16,500円		
入居諸条件	ペット不可 楽器等の使用不可 二人可 法人可		
保証会社	必須 初回保証料: 賃料等総額の50% 継続保証料: 2年毎20,000円		
備考			

図面と現況が異なる場合は現況が優先となります。

間取りの「S」はサービスルーム(納戸)です。

情報更新日2026年5月22日

No.0000012128



東京都知事(10)第48590号
(公社)首都圏不動産公正取引協議会/(公社)東京都宅地建物取引業協会
フジミハウジング株式会社
東京都世田谷区北沢2丁目19-10 2F
TEL:03-3424-5800 FAX:03-3424-5371
E-mail: shimokita_s@243net.jp
URL: http://www.243net.jp/



携帯サイトから物件詳細を閲覧できます!

取引態様	手数料負担の割合	貸主	0%	借主	100%
	手数料配分の割合	元付	0%	客付	100%

仲介元付(専任)