

FOR RENT

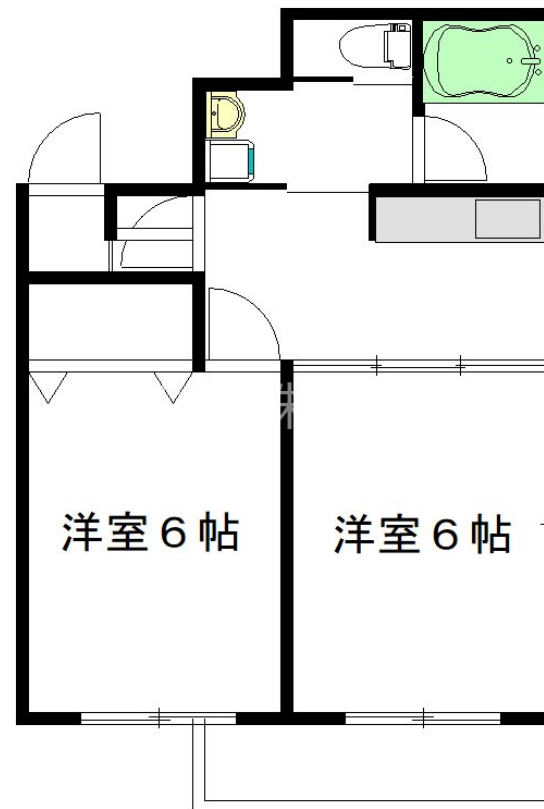
賃料	管理費等
140,000円	10,000円

2面採光,ディンプルキー,振り分け,通風良好,陽当たり良好,内装リフォーム済,リノベーション,外壁タイル張り,閑静な住宅街

【外観】



【間取り図】



間取り	2DK		
敷金	1.5ヶ月	礼金	1ヶ月
敷引/償却金	-	保証金	-
物件種別	マンション		
建物名・部屋番号	ウィンサム高円寺 402号室		
物件所在地	東京都杉並区高円寺南3丁目10-7		
交通	東京メトロ丸ノ内線 新高円寺駅 徒歩5分 中央・総武線各停 高円寺駅 徒歩13分		
間取詳細	洋室(6畳) 洋室(6畳) DK(5畳)		
構造・規模	鉄筋コンクリート 5階建 4階		
専有面積	37.1㎡	向き	
築年月	1989年9月	契約期間	2年
損害保険	有 24,000円	入居時期	即時
駐車場			
設備	2口コンロ,TVインターホン,エアコン,エアコン2台,グリル,クローゼット,システムキッチン,シュー		
その他費用	[一時金] 24Hサポート:22,000円 鍵交換費用:28,600円		
入居諸条件	二人可		
保証会社	必須 初回利用料:賃料の総額65% 月額保証料:賃料の総額2%		
備考			

図面と現況が異なる場合は現況が優先となります。

間取りの「S」はサービスルーム(納戸)です。

情報更新日2026年4月13日

No.0000011386

お問合せ先



東京都知事(10)第48590号
(公社)首都圏不動産公正取引協議会/(公社)東京都宅地建物取引業協会

フジミハウジング株式会社

東京都世田谷区北沢2丁目19-10 2F
TEL:03-3424-5800 FAX:03-3424-5371
E-mail: shimokita_s@243net.jp
URL: http://www.243net.jp/



携帯サイトから物件詳細を閲覧できます!

取引態様	手数料負担の割合	貸主	0%	借主	100%
仲介元付(一般)	手数料配分の割合	元付	0%	客付	100%