

FOR RENT

賃料	管理費等
71,000円	2,000円

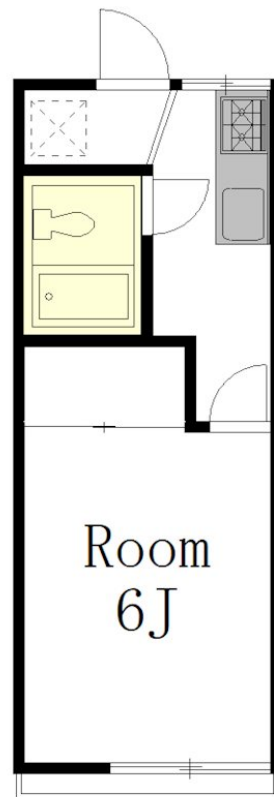
閑静な住宅地で住みやすい環境 最上階角部屋

角住戸,最上階,眺望良好,通風良好,陽当たり良好,駅まで平坦,閑静な住宅街,平坦地

【外観】



【間取り図】



間取り	1K		
敷金	1ヶ月	礼金	1ヶ月
敷引 / 償却金	-	保証金	-
物件種別	アパート		
建物名・部屋番号	コンモート上原 102号室		
物件所在地	東京都渋谷区上原 2丁目35-11		
交通	小田急線 代々木上原駅 徒歩7分 小田急線 東北沢駅 徒歩11分		
間取詳細	洋室(6畳)		
構造・規模	木造 2階建 2階		
専有面積	20㎡	向き	南西
築年月	1986年4月	契約期間	2年
損害保険	有 20,000円 24ヶ月	入居時期	2026年3月上旬予定
駐車場	駐輪場		
設備	2口コンロ,TVインターホン,エアコン,キッチンに窓,クローゼット,光ファイバー,室内洗濯機置場		
その他費用			
入居諸条件	ペット不可 楽器等の使用不可		
保証会社	必須 初回：賃料等総額の50% 毎月：賃料等総額の1.5%		
備考	創業40年の実績！独自のネットワークでネット掲載物件は全てご紹介可能です。弊社が元付会社です。		

図面と現況が異なる場合は現況が優先となります。

間取りの「S」はサービスルーム(納戸)です。

情報更新日2026年2月14日

No.0000010373

お問合せ先



東京都知事(10)第48590号

(公社)首都圏不動産公正取引協議会/(公社)東京都宅地建物取引業協会

フジミハウジング株式会社

東京都世田谷区北沢 2丁目 19 - 10 2F

TEL:03-3424-5800

FAX:03-3424-5371

E-mail: shimokita_s@243net.jp

URL: http://www.243net.jp/



携帯サイトから物件詳細を閲覧できます！

取引態様	手数料負担の割合				貸主		借主	
	手数料	負担の割合	貸主	0%	借主	100%		
仲介元付(一般)	手数料配分の割合				元付		客付	
	手数料	配分の割合	元付	0%	客付	100%		