

FOR RENT

| 賃料 | 管理費等 |
|---------|--------|
| 75,000円 | 2,000円 |

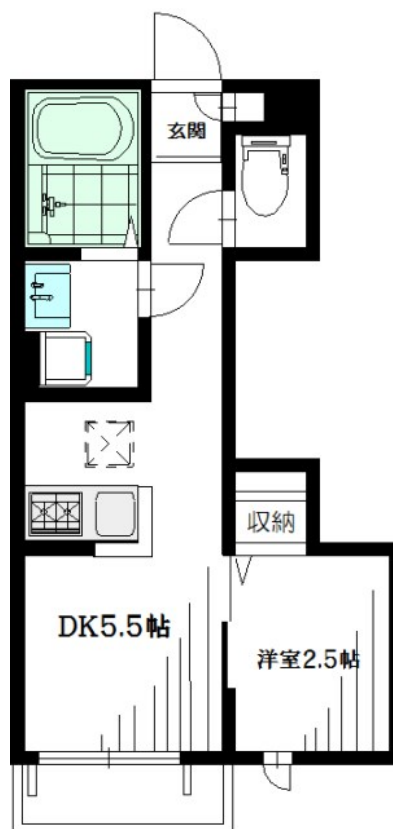
ミサワホーム施工の寝室とダイニングと分けてる

角住戸,最上階,上階無し,振り分け,眺望良好,通風良好,南面2室,南面リビング,陽当たり良好,駅まで平坦,閑静な住宅街,耐火構造,耐震構造,平坦地

【外観】



【間取り図】



図面と現況が異なる場合は現況が優先となります。

間取りの「S」はサービスルーム(納戸)です。

| 間取り | 1DK | | |
|----------|-----------------------------------------------------------------|------|-------------|
| 敷金 | 無 | 礼金 | 2ヶ月 |
| 敷引 / 償却金 | - | 保証金 | - |
| 物件種別 | アパート | | |
| 建物名・部屋番号 | ハウス四季 101号室 | | |
| 物件所在地 | 東京都世田谷区喜多見 9丁目18-15 | | |
| 交通 | 小田急線 喜多見駅 徒歩5分 小田急線 狛江駅 徒歩19分 | | |
| 間取詳細 | | | |
| 構造・規模 | 木造 2階建 1階 | | |
| 専有面積 | 23.14㎡ | 向き | |
| 築年月 | 2014年3月 | 契約期間 | 2年 |
| 損害保険 | 有 17,900円 24ヶ月 | 入居時期 | 2026年3月上旬予定 |
| 駐車場 | 駐輪場 | | |
| 設備 | 2口コンロ,TVインターホン,エアコン,カウンターキッチン,クローゼット,システムキッチン,シャッター | | |
| その他費用 | [一時金] 鍵交換代: 28,600円 クリーニング代: 51,700円 [月次費用] 快適安心サービス: 1,100円 | | |
| 入居諸条件 | ペット不可 楽器等の使用不可 二人不可 | | |
| 保証会社 | 必須 初回: 賃料等総額の50% 毎月: 賃料等総額の1% | | |
| 備考 | | | |

情報更新日2026年2月11日

No.0000010033

お問合せ先



東京都知事(10)第48590号

(公社)首都圏不動産公正取引協議会/(公社)東京都宅地建物取引業協会

フジミハウジング株式会社

東京都世田谷区北沢2丁目19-10 2F

TEL:03-3424-5800

FAX:03-3424-5371

E-mail: shimokita_s@243net.jp

URL: http://www.243net.jp/



携帯サイトから物件詳細を閲覧できます！

| 取引態様 | 手数料負担の割合 | 貸主 | 0% | 借主 | 100% |
|----------|----------|----|----|----|------|
| 仲介元付(専任) | 手数料配分の割合 | 元付 | 0% | 客付 | 100% |