

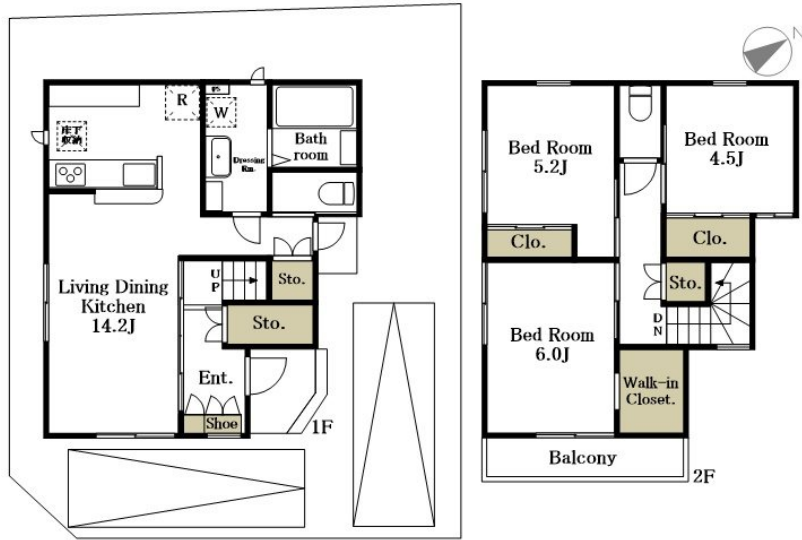
賃料	管理費等
278,000円	0円

1フロア1住戸, 2面採光, ダブルロック, 角住戸, 上階無し, 振り分け, 全室2面採光, 眺望良好, 通風良好, 東南角住戸, 南西角住戸, 南面2室, 南面バルコニー, 南面リビング, 防犯ガラス, 陽当たり良好, デザイナ

【外観】



【間取り図】



図面と現況が異なる場合は現況が優先となります。

間取りの「S」はサービスルーム(納戸)です。

間取り	3LDK		
敷金	無	礼金	無
敷引/償却金	-	保証金	-
物件種別	戸建		
建物名・部屋番号	岩戸南4丁目戸建 1号室		
物件所在地	東京都狛江市岩戸南4丁目22-15		
交通	小田急線 狛江駅 バス5分 こまえ苑 バス停徒歩2分		
間取詳細			
構造・規模	木造 2階建 1-2階		
専有面積	79.48㎡	向き	南
築年月	2026年2月中旬	契約期間	2年
損害保険	有 22,100円 24ヶ月	入居時期	即時
駐車場	付(無料) 2台駐車可 駐輪場 バイク置き場		
設備	3口以上コンロ, IHクッキングヒーター, TVインターホン, ウォークインクローゼット, エアコン, エアコ		
その他費用	[一時金] ハウスクリーニング費用: 151,800円 [月次費用] 快適安心サービス: 1,100円		
入居諸条件	ペット可 楽器等の使用不可 二人可 法人可		
保証会社	必須 初回: 賃料等総額の50% 月額: 賃料等総額の1%		
備考	1年未満の解約の場合、違約金として賃料の1ヶ月分。		

情報更新日2026年6月5日

No.000009791



東京都知事(10)第48590号
 (公社)首都圏不動産公正取引協議会/(公社)東京都宅地建物取引業協会
フジミハウジング株式会社
 東京都世田谷区北沢2丁目19-10 2F
 TEL:03-3424-5800 FAX:03-3424-5371
 E-mail: shimokita_s@243net.jp
 URL: http://www.243net.jp/



携帯サイトから物件詳細を閲覧できます!

取引態様 仲介元付(専任)	手数料負担の割合	貸主	0%	借主	100%
	手数料配分の割合	元付	0%	客付	100%