

賃料	管理費等
180,000円	0円

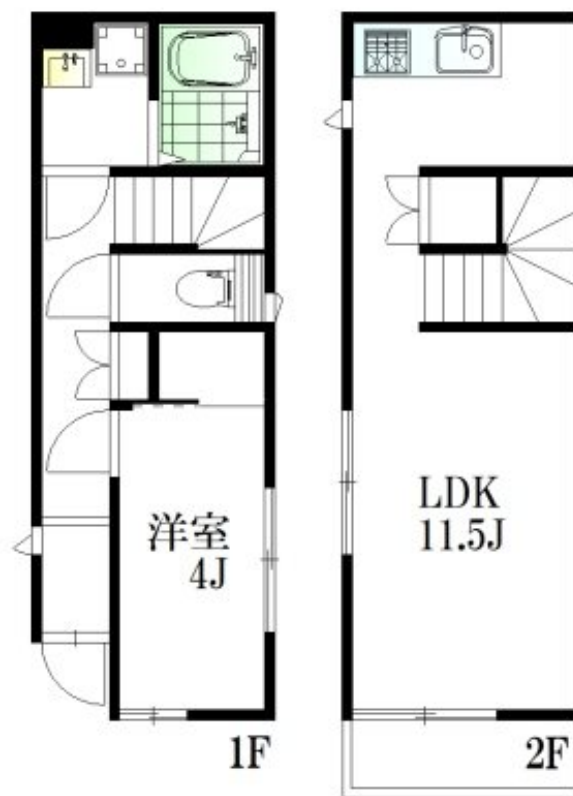
## 新築。ミサワホーム施工、一戸建て。食洗機、室

1フロア1住戸,角住戸,四方角部屋,振り分け,全室2面採光,通風良好,東南角住戸,当社管理物件,陽当たり良好,駅まで平坦,閑静な住宅街,耐火構造,耐震構造,平坦地

【外観】



【間取り図】



間取り	1LDK		
敷金	1ヶ月	礼金	1ヶ月
敷引 / 償却金	-	保証金	-
物件種別	戸建		
建物名・部屋番号	太子堂4丁目戸建		
物件所在地	東京都世田谷区太子堂 4丁目33-11		
交通	東急田園都市線 三軒茶屋駅 徒歩11分 東急世田谷線 西太子堂駅 徒歩2分		
間取詳細	LDK(11.5畳) 洋室(4畳)		
構造・規模	木造 2階建		
専有面積	43.88㎡	向き	東
築年月	2026年1月	契約期間	定期借家契約 2年
損害保険	有 17,900円 24ヶ月	入居時期	即時
駐車場	無 駐輪場		
設備	3口以上コンロ, B S, T V インターホン, エアコン, エアコン 2 台, エアコン全室, キッチンに窓, クローゼ		
その他費用	[月次費用] 快適安心サービス: 1,100円		
入居諸条件	ペット可 事務所不可 楽器等の使用不可 二人可		
保証会社	必須 初回: 賃料等総額の50% 毎月: 賃料等総額の1%		
備考	1年未満の解約の場合、違約金として賃料の1ヶ月分。		

図面と現況が異なる場合は現況が優先となります。

間取りの「S」はサービスルーム(納戸)です。

情報更新日2026年2月2日

No.0000009554

お問合せ先



東京都知事(10)第48590号

(公社)首都圏不動産公正取引協議会/(公社)東京都宅地建物取引業協会

**フジミハウジング株式会社**

東京都世田谷区北沢 2丁目19-10 2F

TEL:03-3424-5800

FAX:03-3424-5371

E-mail: shimokita\_s@243net.jp

URL: http://www.243net.jp/



携帯サイトから物件詳細を閲覧できます!

取引態様	手数料負担の割合	貸主	0%	借主	100%
仲介元付(専任)	手数料配分の割合	元付	50%	客付	50%