

賃料	管理費等
135,000円	3,000円

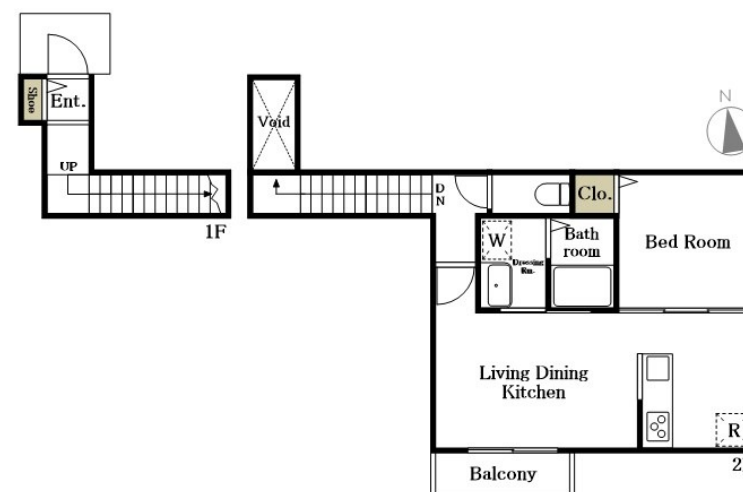
## 新築！ミサワホーム施工！ネット無料・宅配BOX

1フロア2住戸,2面採光,角住戸,最上階,上階無し,振り分け,前面棟無,眺望良好,通風良好,東南角住戸,当社管理物件,南面リビング,防犯ガラス,陽当たり良好,駅まで平坦,外壁サイディング,閑静な住宅街

### 【外観】



### 【間取り図】



間取り	1LDK		
敷金	1ヶ月	礼金	1ヶ月
敷引 / 償却金	-	保証金	-
物件種別	アパート		
建物名・部屋番号	ベルジョワ砦 202号室		
物件所在地	東京都世田谷区砦 3丁目5-15		
交通	小田急線 祖師ヶ谷大蔵駅 徒歩13分 小田急線 成城学園前駅 徒歩20分		
間取詳細			
構造・規模	木造 2階建 2階		
専有面積	40.16㎡	向き	南
築年月	2025年12月	契約期間	2年
損害保険	有 17,900円 24ヶ月	入居時期	即時
駐車場	有(敷地内) 25300円/月 ~ 1台駐車可 駐輪場		
設備	24時間換気システム, 3口以上コンロ, B S, C A T V, C S, T V インターホン, エアコン 2台, エアコン		
その他費用	[月次費用] 快適安心サービス: 1,100円		
入居諸条件	ペット不可 事務所不可 楽器等の使用不可 二人可		
保証会社	必須 初回: 賃料等総額の50% 月額: 賃料等総額の1%		
備考	1年未満の解約の場合、違約金として賃料の1ヶ月分。 保険料: 推奨21,000円 ~		

図面と現況が異なる場合は現況が優先となります。

間取りの「S」はサービスルーム(納戸)です。

情報更新日2026年2月2日

No.0000009319

お問合せ先



東京都知事(10)第48590号

(公社)首都圏不動産公正取引協議会/(公社)東京都宅地建物取引業協会

**フジミハウジング株式会社**

東京都世田谷区北沢 2丁目19-10 2F

TEL:03-3424-5800

FAX:03-3424-5371

E-mail: shimokita\_s@243net.jp

URL: http://www.243net.jp/



携帯サイトから物件詳細を閲覧できます！

取引態様	手数料負担の割合	貸主	0%	借主	100%
仲介元付(専任)	手数料配分の割合	元付	50%	客付	50%