

FOR RENT

賃料	管理費等
158,000円	6,000円

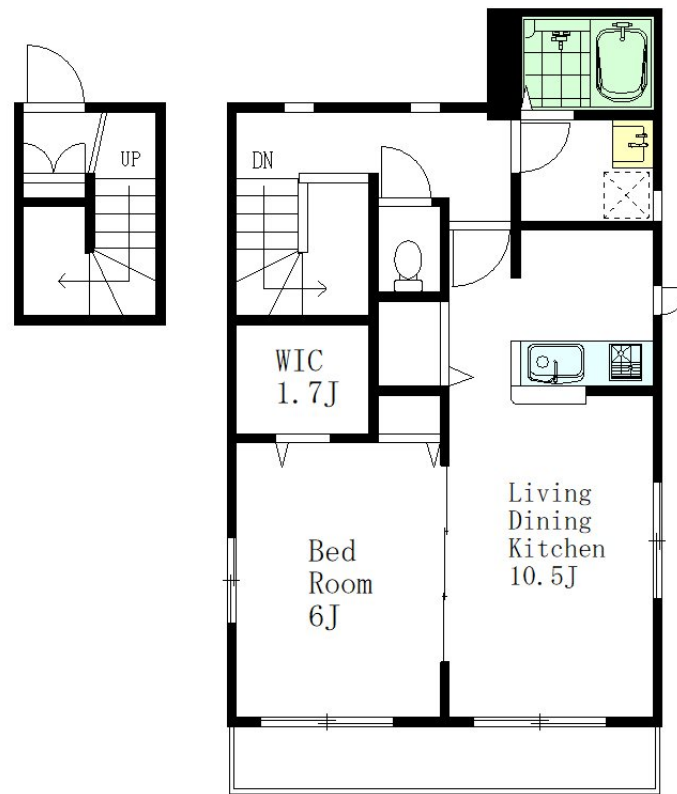
旭化成施工ヘーベルメゾン。1フロア1世帯。

1フロア1住戸,2面採光,ワイドバルコニー,角住戸,四方角部屋,全室2面採光,全室南向き,通風良好,東南角住戸,南西角住戸,南面バルコニー,南面リビング,陽当たり良好,駅まで平坦,閑静な住宅街,制震構

【外観】



【間取り図】



間取り	1LDK		
敷金	1ヶ月	礼金	1ヶ月
敷引 / 償却金	-	保証金	-
物件種別	マンション		
建物名・部屋番号	センチュリーハイム 201号室		
物件所在地	東京都世田谷区若林 2丁目21-20		
交通	東急世田谷線 若林(東京)駅 徒歩6分 東急世田谷線 西太子堂駅 徒歩11分		
間取詳細	LDK(10.5畳) 洋室(6.7畳)		
構造・規模	鉄骨 2階建 2階		
専有面積	54.25㎡	向き	南
築年月	2008年6月	契約期間	2年
損害保険	有 18,400円	入居時期	即時
駐車場	無 駐輪場		
設備	BS, CATV, CATVインターネット, TVインターホン, ウォークインクローゼット, エアコン, エアコ		
その他費用	[一時金] マイコンシェルクラブ: 18,000円 鍵交換費用: 25,300円		
入居諸条件	ペット不可 事務所不可 楽器等の使用不可 二人可		
保証会社	必須 初回: 賃料等総額の50% 2年毎20,000円		
備考	退去時のハウスクリーニング費用71,500円(税込)は借主負担となります。		

図面と現況が異なる場合は現況が優先となります。

間取りの「S」はサービスルーム(納戸)です。

情報更新日2026年2月1日

No.0000009233

お問合せ先



東京都知事(10)第48590号

(公社)首都圏不動産公正取引協議会/(公社)東京都宅地建物取引業協会

フジミハウジング株式会社

東京都世田谷区北沢 2丁目19-10 2F

TEL:03-3424-5800

FAX:03-3424-5371

E-mail: shimokita_s@243net.jp

URL: http://www.243net.jp/



携帯サイトから物件詳細を閲覧できます！

取引態様	手数料負担の割合	貸主	0%	借主	100%
仲介元付(一般)	手数料配分の割合	元付	0%	客付	100%