

# FOR RENT

| 賃料       | 管理費等   |
|----------|--------|
| 110,000円 | 3,000円 |

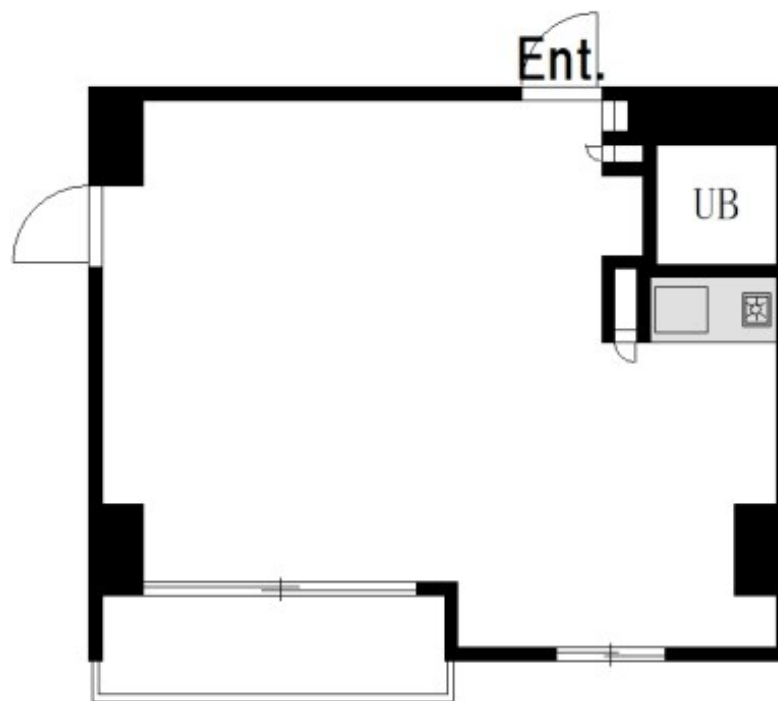
## 業種相談可能！気軽にお問合せください！

フラットフロア,角住戸,通風良好,当社管理物件,駅まで平坦,駅前,閑静な住宅街,耐火構造,耐震構造,平坦地

【外観】



【間取り図】



| 間取り      | 1R   |      |     |
|----------|--|------|-----|
| 敷金       | 1ヶ月  | 礼金   | 1ヶ月 |
| 敷引 / 償却金 | -  | 保証金  | -   |
| 物件種別     | マンション  |      |     |
| 建物名・部屋番号 | 祐天寺レジデンス 101号室   |      |     |
| 物件所在地    | 東京都目黒区中町2丁目38-9  |      |     |
| 交通       | 東急東横線 祐天寺駅 徒歩7分<br>東京メトロ日比谷線 中目黒駅 徒歩17分  |      |     |
| 間取詳細     |  |      |     |
| 構造・規模    | 鉄筋コンクリート 4階建 1階  |      |     |
| 専有面積     | 30.5㎡  | 向き   |     |
| 築年月      | 1988年3月  | 契約期間 | 2年  |
| 損害保険     | 有 24,000円 24ヶ月   | 入居時期 | 即時  |
| 駐車場      |  |      |     |
| 設備       | エアコン,エアコン全室,システムキッチン,トイレ有,ネット専用回線,フローリング,光ファイバー,高速                               |      |     |
| その他費用    | [一時金] 鍵交換費用: 28,600円 24Hサポート料: 22,000円   |      |     |
| 入居諸条件    | ペット不可 事務所可 楽器等の使用不可 法人可  |      |     |
| 保証会社     | 必須 初回: 賃料等総額の65% 月額: 賃料等総額の2%  |      |     |
| 備考       | shamaisonショップ！創業40周年の実績！<br>ネット掲載物件は全てご紹介可能です。ご安心してお問合せ下さい<br>不動産の購入/売却もお任せください！ |      |     |

図面と現況が異なる場合は現況が優先となります。

間取りの「S」はサービスルーム(納戸)です。

情報更新日2025年12月21日

No.0000009060

お問合せ先



東京都知事(10)第48590号

(公社)首都圏不動産公正取引協議会/(公社)東京都宅地建物取引業協会

**フジミハウジング株式会社**

東京都世田谷区北沢2丁目19-10 2F

TEL:03-3424-5800

FAX:03-3424-5371

E-mail: shimokita\_s@243net.jp

URL: http://www.243net.jp/



携帯サイトから物件詳細を閲覧できます！

| 取引態様     | 手数料負担の割合 | 貸主 | 0% | 借主 | 100% |
|----------|----------|----|----|----|------|
| 仲介元付(専任) | 手数料配分の割合 | 元付 | 0% | 客付 | 100% |