

FOR RENT

賃料	管理費等
68,000円	7,000円

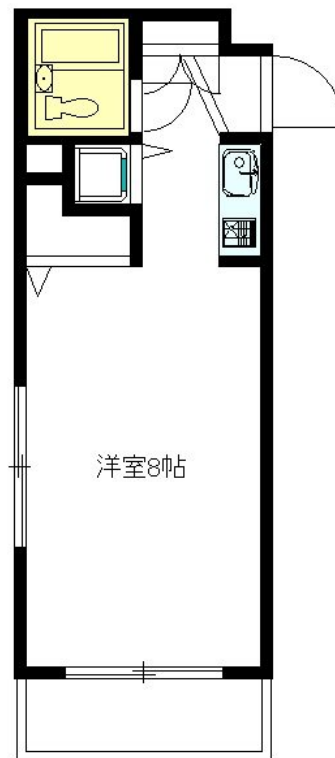
オートロック付で安心 お部屋も綺麗！閑静な住

オートロック,通風良好,陽当たり良好,外壁タイル張り,閑静な住宅街,管理室,メールボックス

【外観】



【間取り図】



図面と現況が異なる場合は現況が優先となります。

間取りの「S」はサービスルーム(納戸)です。

間取り	1R		
敷金	1ヶ月	礼金	0.5ヶ月
敷引 / 償却金	-	保証金	-
物件種別	マンション		
建物名・部屋番号	エスタ梅ヶ丘 105号室		
物件所在地	東京都世田谷区梅丘 3丁目13-11		
交通	小田急線 梅ヶ丘駅 徒歩7分 京王井の頭線 下北沢駅 徒歩18分		
間取詳細			
構造・規模	鉄筋コンクリート 3階建 1階		
専有面積	21.36㎡	向き	
築年月	1991年3月	契約期間	2年
損害保険	有 20,000円 24ヶ月	入居時期	即時
駐車場	無 駐輪場		
設備	B S,インターホン,エアコン,ガスコンロ,クローゼット,システムキッチン,シューズボックス,ネット専		
その他費用			
入居諸条件	ペット不可 楽器等の使用不可 性別女性限定		
保証会社	必須 初回：賃料等総額の50% 月額：賃料等総額の1.5%		
備考	住環境良好		

情報更新日2026年1月10日

No.0000008882

お問合せ先



東京都知事(10)第48590号
(公社)首都圏不動産公正取引協議会/(公社)東京都宅地建物取引業協会

フジミハウジング株式会社

東京都世田谷区北沢 2丁目19-10 2F
TEL:03-3424-5800 FAX:03-3424-5371
E-mail: shimokita_s@243net.jp
URL: http://www.243net.jp/



携帯サイトから物件詳細を閲覧できます！

取引態様	手数料負担の割合			
	貸主	0%	借主	100%
仲介元付(一般)	手数料配分の割合			
	元付	0%	客付	100%