

賃料	管理費等
201,000円	0円

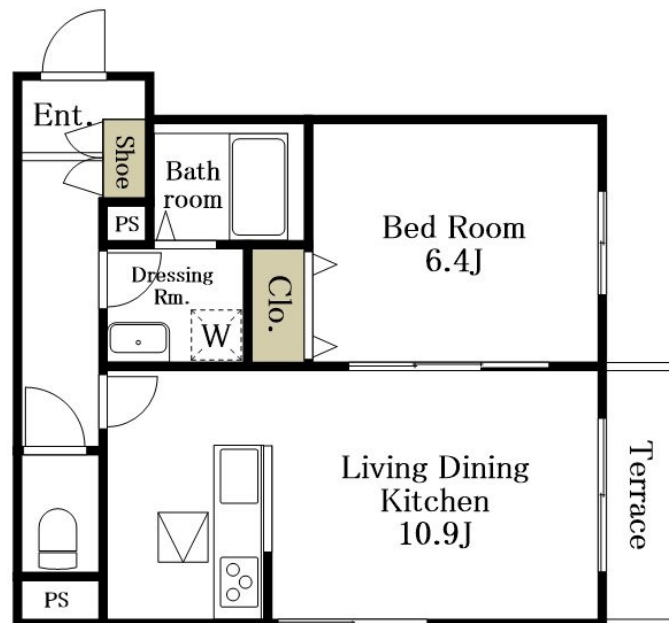
新築！トヨタホーム施工。全世帯角部屋。居室同

2面採光,オートロック,角住戸,通風良好,東南角住戸,南面リビング,陽当たり良好,駅まで平坦,閑静な住宅街,始発駅,耐火構造,耐震構造

【外観】



【間取り図】



間取り	1LDK		
敷金	1ヶ月	礼金	1ヶ月
敷引 / 償却金	-	保証金	-
物件種別	マンション		
建物名・部屋番号	modest東(モデストヒガシ) 105号室		
物件所在地	東京都渋谷区東2丁目9-21		
交通	山手線 恵比寿(東京)駅 徒歩11分 埼京線 渋谷駅 徒歩11分		
間取詳細	LDK(10.9畳) 洋室(6.4畳)		
構造・規模	鉄骨 3階建 1階		
専有面積	43.05㎡	向き	南西
築年月	2025年12月	契約期間	2年
損害保険	有 20,000円	入居時期	相談
駐車場	無 駐輪場		
設備	3口以上コンロ,CATV,CATVインターネット,TVインターホン,エアコン,エアコン2台,エコジョ		
その他費用	[一時金] 24時間サポート:22,000円		
入居諸条件	ペット不可 事務所不可 楽器等の使用不可 二人可		
保証会社	必須 初回時:賃料等総額の50% 毎月:賃料等総額の1.25% 1年毎:15%~30%		
備考	おかげさまで創業40年 当社が元付会社です!ご安心してお問い合わせ下さい。当社は総合仲介会社なので他社様インターネット掲載物件も一括紹介できます!お気軽にご相談下さい		

図面と現況が異なる場合は現況が優先となります。

間取りの「S」はサービスルーム(納戸)です。

情報更新日2026年2月6日

No.0000008072

お問合せ先



東京都知事(10)第48590号

(公社)首都圏不動産公正取引協議会/(公社)東京都宅地建物取引業協会

フジミハウジング株式会社

東京都世田谷区北沢2丁目19-10 2F

TEL:03-3424-5800

FAX:03-3424-5371

E-mail: shimokita_s@243net.jp

URL: http://www.243net.jp/



携帯サイトから物件詳細を閲覧できます!

取引態様

仲介元付
(専任)

手数料 負担の割合	貸主	0%	借主	100%
手数料 配分の割合	元付	50%	客付	50%