

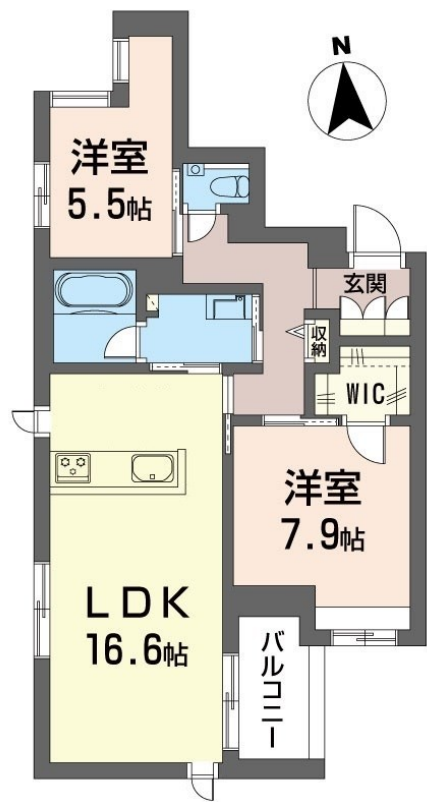
賃料	管理費等
296,000円	13,000円

1フロア2住戸,3方角住戸,3面採光,オートロック,モニタ付オートロック,角住戸,振り分け,前面棟無,眺望良好,通風良好,東南角住戸,南西角住戸,南面2室,南面リビング,防犯ガラス,陽当たり良好,駅ま

【外観】



【間取り図】



間取り	2LDK		
敷金	1ヶ月	礼金	1ヶ月
敷引/償却金	-	保証金	-
物件種別	マンション		
建物名・部屋番号	クオリスタ松陰神社 102号室		
物件所在地	東京都世田谷区世田谷 4丁目7-37		
交通	東急世田谷線 世田谷駅 徒歩3分 東急世田谷線 松陰神社前駅 徒歩4分		
間取詳細	洋室(5.5畳) 洋室(7.9畳) LDK(16.6畳)		
構造・規模	鉄骨 3階建 1階		
専有面積	72.1㎡	向き	東
築年月	2025年12月	契約期間	2年
損害保険	有 17,800円 24ヶ月	入居時期	即時
駐車場	駐輪場		
設備	24時間換気システム,3口以上コンロ,TVインターホン,ウォークインクローゼット,エアコン,エアコン		
その他費用	[一時金] スマートロック設定費:16,500円 [月次費用] シャーメゾンライフSUPPORT24:1,320円		
入居諸条件	ペット不可 事務所不可 楽器等の使用不可 二人可		
保証会社	必須 初回:33,000円(税込) 月額:賃料等総額の2%		
備考	電力会社との太陽光発電設備の売電契約には、賃貸借契約による賃借開始後、手続きに一定の期間を要します。賃借人が売電収入を受領できるのは、賃貸借契約締結後6か月以上先になる場合があります。		

図面と現況が異なる場合は現況が優先となります。

間取りの「S」はサービスルーム(納戸)です。

情報更新日2026年6月28日

No.000008028



東京都知事(10)第48590号
(公社)首都圏不動産公正取引協議会/(公社)東京都宅地建物取引業協会
フジミハウジング株式会社
東京都世田谷区北沢2丁目19-10 2F
TEL:03-3424-5800 FAX:03-3424-5371
E-mail: shimokita_s@243net.jp
URL: http://www.243net.jp/



携帯サイトから物件詳細を閲覧できます!

取引態様	手数料負担の割合	貸主	0%	借主	100%
	手数料配分の割合	元付	0%	客付	100%

仲介元付(専任)