

賃料	管理費等
278,000円	9,000円

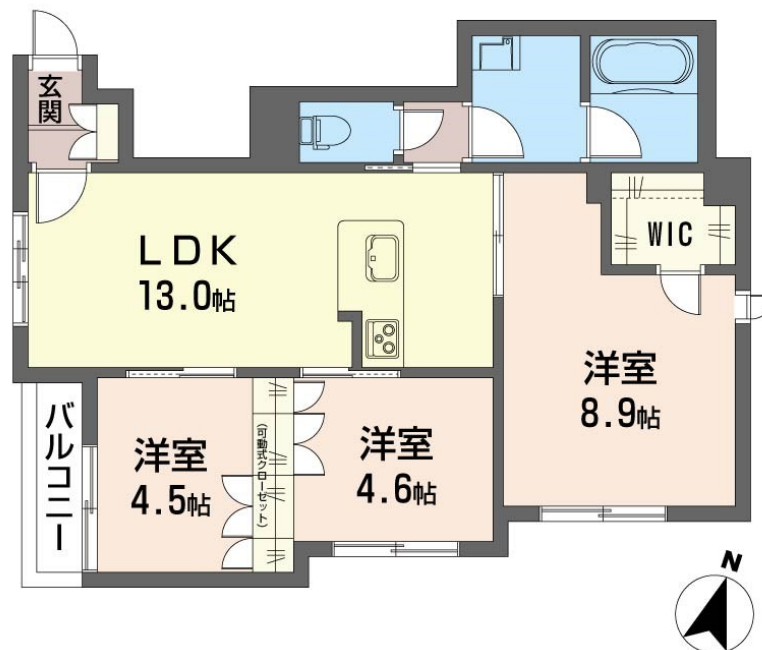
積水ハウスの新築シャーメゾン。ZEH住宅で電気

1フロア1住戸,3面採光,可動間仕切り,角住戸,四方角部屋,省エネルギー対策,振り分け,前面棟無,眺望良好,通風良好,東南角住戸,南西角住戸,南面2室,防犯ガラス,陽当たり良好,駅まで平坦,閑静な住宅

【外観】



【間取り図】



間取り	3LDK		
敷金	無	礼金	2ヶ月
敷引 / 償却金	-	保証金	-
物件種別	アパート		
建物名・部屋番号	グランツ 101号室		
物件所在地	東京都世田谷区太子堂 5丁目19-(2)		
交通	東急田園都市線 三軒茶屋駅 徒歩11分 東急世田谷線 西太子堂駅 徒歩7分		
間取詳細	洋室(4.5畳) 洋室(4.6畳) 洋室(8.9畳) LDK(13畳)		
構造・規模	軽量鉄骨 2階建 1階		
専有面積	68.19㎡	向き	西
築年月	2026年1月下旬	契約期間	2年
損害保険	有 15,200円 24ヶ月	入居時期	即時
駐車場	駐輪場		
設備	24時間換気システム,3口以上コンロ,B S,I Hクッキングヒーター,T Vインターホン,ウォークインク		
その他費用	[一時金] クリーニング費用:104,500円 [月次費用] シャーメゾンライフSUPPORT24:1,320円		
入居諸条件	ペット不可 事務所不可 楽器等の使用不可 二人可		
保証会社	必須 初回:33,000円(税込) 月額:賃料等総額の2%		
備考	電力会社との太陽光発電設備の売電契約には、賃貸借契約による賃借開始後、手続きに一定の期間を要します。賃借人が売電収入を受領できるのは、賃貸借契約締結後6か月以上先になる場合があります。		

図面と現況が異なる場合は現況が優先となります。

間取りの「S」はサービスルーム(納戸)です。

情報更新日2026年2月12日

No.0000007858

お問合せ先



東京都知事(10)第48590号

(公社)首都圏不動産公正取引協議会/(公社)東京都宅地建物取引業協会

フジミハウジング株式会社

東京都世田谷区北沢2丁目19-10 2F

TEL:03-3424-5800

FAX:03-3424-5371

E-mail: shimokita_s@243net.jp

URL: http://www.243net.jp/



携帯サイトから物件詳細を閲覧できます！

取引態様	手数料負担の割合	貸主	0%	借主	100%
仲介元付(専任)	手数料配分の割合	元付	0%	客付	100%